



Produktgruppe 4

# Schneidelemente



# Inhaltsverzeichnis

## NV 4 9861 D



Runde Schneidstempel  
DIN 9861  
Form D

Seite 4

## NV 4 9861 D HM - NV 4 9861 DH HM



Runde Hartmetall-  
schneidstempel  
DIN 9861  
Form D

Seite 6

## NV 4 8020 A - NV 4 8020 AS - NV 4 8020 B



Runde Schneidstempel  
ISO 8020  
Form A, AS, B

Seite 8 - 9

## NV 4 8020 EA - NV 4 8020 EB



Runde Schneidstempel  
mit Abdrückstift  
ISO 8020  
Form EA, EB

Seite 14 - 15

## NV 4 STAI - NV 4 STAO - NV 4 DPI



Stempelhalterplatten,  
Druckplatte für  
Schneidstempel ISO 8020

Seite 20 - 22

## NV 4 LZX 36 A - NV 4 LZX 36 EA



Schneidstempel  
Kopfhöhe 8 mm  
(ohne und mit Auswerfer)

Seite 24

## NV 4 284 - NV 4 285



Schneidstempel 30° Kopf  
(ohne und mit Auswerfer)

Seite 28 - 29

## NV 4 ARLPH



Aufnahmering für  
Posaunenhalbstempel

Seite 34

## NV 4 9861 A - NV 4 9861 B - NV 4 9861 C



Runde Schneidstempel  
DIN 9861  
Form A, B, C

Seite 5

## NV 4 9861 SP 163



Zapfensenker für  
Schneidstempel  
DIN 9861

Seite 7

## NV 4 8020 O / S / R / H



Formschneidstempel  
ISO 8020  
Form O, S, R, H

Seite 10 - 13

## NV 4 8020 EO / ES / ER / EH



Formschneidstempel  
mit Abdrückstift  
ISO 8020  
Form EO, ES, ER, EH

Seite 16 - 19

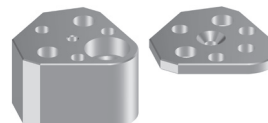
## NV 4 FSS D



Feinschneidstempel  
Form D

Seite 23

## NV 4 STAXR - NV 4 STAXF - NV 4 DPX



Stempelhalterplatten,  
Druckplatte für  
Schneidstempel Kopfhöhe 8 mm

Seite 25 - 27

## NV 4 PSH D - NV 4 PSH ED



Schneidstempel  
mit Posaunenhalbs  
(ohne und mit Auswerfer)

Seite 30 - 33

## NV 4 PSH SP 165



Zapfensenker für  
Posaunenhalbstempel

Seite 35

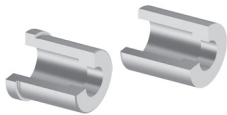
NV 4 R B - NV 4 R DA



Vierkant-Schneidstempel  
Form B, DA

Seite 36

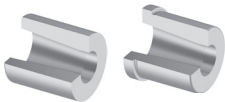
NV 4 MIC - NV 4 MDC



Schneidbuchsen mit  
zylindrischer Aufbohrung  
ISO 8977  
Form A, B

Seite 39

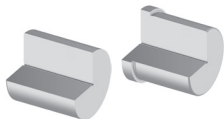
NV 4 MUC - NV 4 MMC



Schneidbuchsen  
mit Freiwinkel  
ISO 8977  
Form A, B

Seite 42 - 43

NV 4 MDB - NV 4 MIB - NV 4 MUB - NV 4 MMB



Schneidbuchsenrohlinge  
ISO 8977  
Form C, D, E, F

Seite 46 - 47

NV 4 BBA 172 - NV 4 BBB 172



Bundbohrbuchsen  
DIN 172  
Form A, B

Seite 49

NV 4 A101 - NV 4 A103



Auswerferstifte  
DIN ISO 6751 / DIN 1530

Seite 52 - 55

NV 4 PRESB



Gewindeprägestempel

Seite 59

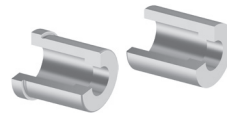
NV 4 1101 - NV 4 8058



Blechabstreifer für Stempel-  
halterplatte Polygonform

Seite 62 - 64

NV 4 SBB - NV 4 SBA

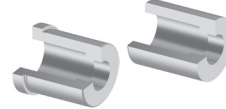


Schneidbuchsen  
DIN 9845  
Form A, B

Seite 38

NV 4 MDR - NV 4 MDH - NV 4 MDO - NV 4 MDS

NV 4 MIR - NV 4 MIH - NV 4 MIO - NV 4 MIS

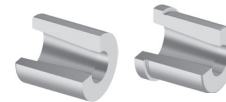


Formschneidbuchsen mit  
zylindrischer Aufbohrung  
ähnlich ISO 8977  
Form A, B

Seite 40 - 41

NV 4 MUR - NV 4 MUH - NV 4 MUO - NV 4 MUS

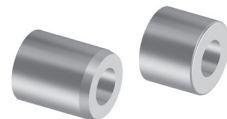
NV 4 MMR - NV 4 MMH - NV 4 MMO - NV 4 MMS



Formschneidbuchsen  
mit Freiwinkel  
ähnlich ISO 8977  
Form A, B

Seite 44 - 45

NV 4 SFB DIN - NV 4 SFB ISO



Stempelführungsbuchsen  
ähnlich DIN 9945 / ISO 8978

Seite 48

NV 4 ZBA 179 - NV 4 ZBB 179



Zylindrische Bohrbuchsen  
DIN 179  
Form A, B

Seite 50

NV 4 LZ - NV 4 1411-412-1413-1420



Sucherstifte  
ähnlich DIN ISO 8020  
Suchereinheit

Seite 56 - 58

NV 4 AS



Polyurethanabstreifer

Seite 60 - 61



Präzisions- und Sonderteile

Seite 65 - 68

# NV 4 9861 D DIN 9861

## Runde Schneidstempel

### Form D - allseitig geschliffen

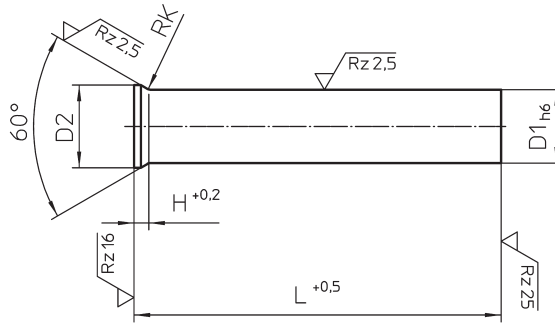
**Ausführung:** gehärtet, angelassen und geschliffen, Kopf warm gestaucht

**Material:** 1.3343 (HSS) – ASP 23 (alternative Werkstoffe auf Anfrage)

**Härte:** Schaft 62 – 66 HRC, Kopf 45 – 55 HRC

Auf Anfrage lieferbar mit Verdrehssicherung, Abdruckstift und als Formschneidstempel.

Weitere Größen auf Anfrage.



Bestell-Nr.: NV 4 9861 D D1xL HSS

Bestell-Nr.: NV 4 9861 D D1xL ASP

D1	D2	H	RK	L			
0,30	0,7	0,35	0,2 <sup>+0,2</sup>	71	80	100	130
0,35	0,8	0,39					
0,40		0,45					
0,45	0,9	0,49					
0,50		0,55					
0,55	1,0	0,59					
0,60	1,1	0,63					
0,65	1,2	0,68					
0,70	1,3	0,72					
0,75		0,68					
0,80	1,4	0,92					
0,85		0,88					
0,90	1,6	1,01					
0,95		0,96					
1,00	1,8	1,19					
1,05		1,15	±0,05	71	80	100	130
1,10		1,11					
1,15	2,0	1,24					
1,20		1,19					
1,25		1,15					
1,30		1,11					
1,35	2,2	1,24					
1,40		1,19					
1,45		1,15					
1,50		1,11					
1,55	2,5	1,32					
1,60		1,28					
1,65		1,24					
1,70		1,19					
1,75	2,8	1,41					
1,80		1,37					
1,85		1,33					
1,90		1,28					
1,95	3,0	1,41					
2,00		1,37					
2,05	3,2	1,50					
2,10		1,45					
2,15	3,2	1,41					
2,20		1,37					
2,25	3,5	1,58					

D1	D2	H	RK	L			
2,30		1,54	0,4 <sup>+0,3</sup>	71	80	100	130
2,35		1,50					
2,40		1,45					
2,45		1,41					
2,50		1,37					
2,55	4,0	1,76					
2,60		1,71					
2,65		1,67					
2,70		1,63					
2,75		1,59					
2,80		1,54					
2,85		1,50					
2,90		1,45					
2,95		1,41					
3,00	4,5	1,80					
3,10		1,71					
3,20		1,63					
3,30		1,54					
3,40		1,45					
3,50	5,0	1,80					
3,60		1,71					
3,70		1,63					
3,80		1,54					
3,90		1,45					
4,00	5,5	1,80					
4,10		1,71					
4,20		1,63					
4,30		1,54					
4,40		1,45					
4,50	6,0	1,80					
4,60		1,71					
4,70		1,63					
4,80		1,54					
4,90		1,45					
5,00	6,5	1,80					
5,10		1,71					
5,20		1,63					
5,30		1,54					
5,40		1,45					
5,50	7,0	1,80					

D1	D2	H	RK	L			
5,60		1,71	0,6 <sup>+0,4</sup>	71	80	100	130
5,70		1,63					
5,80		1,54					
5,90		1,45					
6,00	8,0	2,23					
6,10		2,15					
6,20		2,06					
6,30		1,97					
6,40		1,89					
6,50	9,0	3,17					
7,00		2,73					
7,50	10,0	3,17					
8,00		2,73					
8,50	11,0	3,17					
9,00		2,73					
9,50	12,0	3,17					
10,0		2,73					
10,5	13,0	3,17					
11,0		2,73					
11,5	14,0	3,17					
12,0		2,73					
12,5	15,0	3,17					
13,0		2,73					
13,5	16,0	3,67					
14,0		3,23					
14,5	17,0	3,67					
15,0		3,23					
15,5	18,0	3,67					
16,0		3,23					
16,5	19,0	3,67					
17,0		3,23					
17,5	20,0	3,67					
18,0		3,23					
18,5	21,0	3,67					
19,0		3,23					
19,5	22,0	3,67					
20,0		3,23					
20,5	23,0	3,67					
21,0		5,46					
22,0	26,0						

# NV 4 9861 A und NV 4 9861 B und NV 4 9861 C DIN 9861

## Runde Schneidstempel

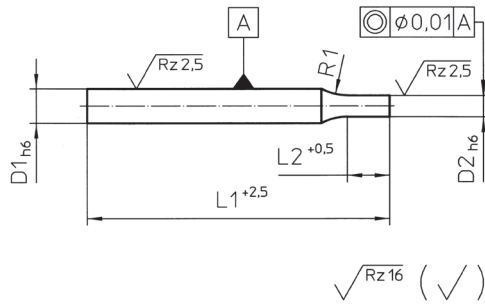
Form A - abgesetzt ohne Kopf - und Form B - ohne Kopf

**Ausführung:** gehärtet, angelassen und geschliffen

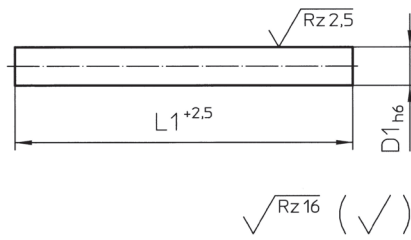
**Material:** 1.3343 (HSS)

**Härte:** Schaft 62 – 66 HRC

Auf Anfrage lieferbar mit Verdrehsicherung und als Formschneidstempel. Weitere Größen auf Anfrage.



**Form A**



**Form B**

**Bestell-Nr.:** NV 4 9861 A D2xD1xL1/L2 HSS

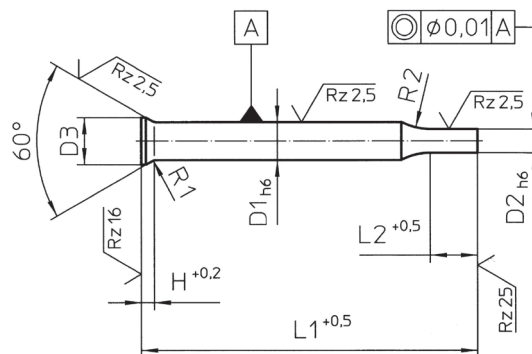
D2	Stufung	D1	L2	L1	R1
≥ 0,5	0,05	2	7	71	13
1,55...2,95		3			

**Bestell-Nr.:** NV 4 9861 B D1xL1 HSS

D1	Stufung	L1
≥ 0,3	0,05	71
≥ 1,0	0,1	
6,5...16,0	0,5	

Form C - abgesetzt, mit Kopf, allseitig geschliffen

**Kopf:** 45 - 55 HRC



**Bestell-Nr.:** NV 4 9861 C D2xD1xL1/L2 HSS

D2	Stufung	D3	Tol.	D1	D4	H	R1	L2	L1	R2
≥ 0,5...1,4	0,1	2,2	± 0,05	1,5	D3+0,03	1,11	0,4+0,3	7	71 80	13
≥ 0,5...1,9		3,0	± 0,1	2		1,37				
≥ 1,6...2,9		4,5		3		1,80	0,6+0,4			
≥ 2,5...3,5	0,5	5,5	± 0,2	4				10		
≥ 3,5...4,5		6,5		5						
≥ 4,5...5,5	8,0	6	2,23	1,0+0,5						

# NV 4 9861 D HM DIN 9861 und NV 4 9861 DH HM ähnlich DIN 9861 Runde Hartmetallschneidstempel

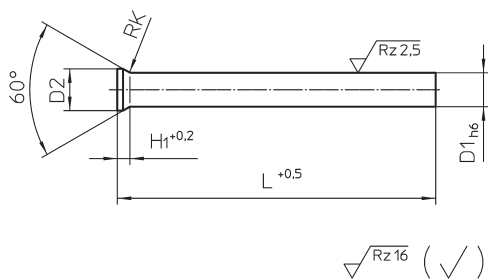
Form D (nach DIN 9861) und Form DH (mit größerer Kopfhöhe H1 für hohe Rückzugkräfte)

**Ausführung:** diamantgeschliffen

**Material:** Hartmetall K40

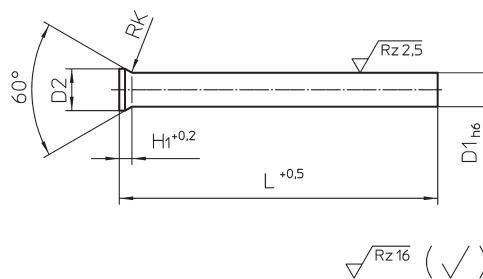
Auf Anfrage lieferbar mit Verdrehungssicherung, abgesetzt und als Formschneidstempel.

Weitere Größen auf Anfrage.



**Form D**

mit Kopfhöhe nach DIN 9861



**Form DH**

mit größerer Kopfhöhe H1 für höhere Rückzugkräfte

**Bestell-Nr.:** NV 4 9861 D D1xL HM

**Bestell-Nr.:** NV 4 9861 DH D1xL HM

D1	D2	H	H1	RK	L
0,30	0,7	0,35	2,35		
0,35	0,8	0,39	2,39		
0,40		0,45	2,45		
0,45	0,9	0,49	2,49		
0,50		0,55	2,55		
0,55	1,0	0,59	2,59		
0,60	1,1	0,63	2,63		
0,65	1,2	0,68	2,68		
0,70	1,3	0,72	2,72		
0,75		0,68	2,68		
0,80	1,4	0,92	2,92		
0,85		0,88	2,88		
0,90	1,6	1,01	3,01		
0,95		0,96	2,96		
1,00	1,8	1,19	3,19		
1,05		1,15	3,15		
1,10	2,0	1,11	3,11		
1,15		1,24	3,24		
1,20	2,2	1,19	3,19		71
1,25		1,15	3,15		80
1,30	2,5	1,11	3,11		100
1,35		1,24	3,24		
1,40	2,8	1,19	3,19		
1,45		1,15	3,15		
1,50	3,0	1,11	3,11		
1,55		1,32	3,32		
1,60	3,2	1,28	3,28		
1,65		1,24	3,24		
1,70		1,19	3,19		
1,75		1,41	3,41		
1,80		1,37	3,37		
1,85		1,33	3,33		
1,90		1,28	3,28		
1,95		1,41	3,41		
2,00		1,37	3,37		
2,05		1,50	3,50		
2,10		1,45	3,45		

D1	D2	H	H1	RK	L
2,15	3,2	1,41	3,41		
2,20		1,37	3,37		
2,25	3,5	1,58	3,58		
2,30		1,54	3,54		
2,35	4,0	1,50	3,50		
2,40		1,45	3,45		
2,45	4,5	1,41	3,41		
2,50		1,37	3,37		
2,55	5,0	1,76	3,76		
2,60		1,71	3,71		
2,65	5,5	1,67	3,67		
2,70		1,63	3,63		
2,75	6,0	1,59	3,59		
2,80		1,54	3,54		
2,85		1,50	3,50		
2,90		1,45	3,45		
2,95		1,41	3,41		
3,0		1,80	3,80		
3,1		1,71	3,71		
3,2		1,63	3,63		
3,3		1,54	3,54		
3,4		1,45	3,45		
3,5		1,80	3,80		
3,6		1,71	3,71		
3,7		1,63	3,63		
3,8		1,54	3,54		
3,9		1,45	3,45		
4,0		1,80	3,80		
4,1		1,71	3,71		
4,2		1,63	3,63		
4,3		1,54	3,54		
4,4		1,45	3,45		
4,5		1,80	3,80		
4,6		1,71	3,71		
4,7		1,63	3,63		
4,8		1,54	3,54		
4,9		1,45	3,45		

D1	D2	H	H1	RK	L
5,0	6,5	1,80	3,80		
5,1		1,71	3,71		
5,2	7,0	1,63	3,63		
5,3		1,54	3,54		
5,4	7,5	1,45	3,45		
5,5		1,80	3,80		
5,6	8,0	1,71	3,71		
5,7		1,63	3,63		
5,8	8,5	1,54	3,54		
5,9		1,45	3,45		
6,0	9,0	2,23	4,23		
6,1		2,15	4,15		
6,2	9,5	2,06	4,06		
6,3		1,97	3,97		
6,4	10,0	1,89	3,89		
6,5		3,17	5,17		
6,6	10,5	2,73	4,73		
6,7		3,17	5,17		
6,8	11,0	2,73	4,73		
6,9		3,17	5,17		
7,0	11,5	2,73	4,73		
7,1		3,17	5,17		
7,2	12,0	2,73	4,73		
7,3		3,17	5,17		
7,4	12,5	2,73	4,73		
7,5		3,17	5,17		
7,6	13,0	2,73	4,73		
7,7		3,17	5,17		
7,8	13,5	2,73	4,73		
7,9		3,17	5,17		
8,0	14,0	2,73	4,73		
8,1		3,17	5,17		
8,2	14,5	2,73	4,73		
8,3		3,17	5,17		
8,4	15,0	2,73	4,73		
8,5		3,17	5,17		
8,6	15,5	2,73	4,73		
8,7		3,17	5,17		
8,8	16,0	2,73	4,73		
8,9		3,17	5,17		
9,0	16,5	2,73	4,73		
9,1		3,17	5,17		
9,2	17,0	2,73	4,73		
9,3		3,17	5,17		

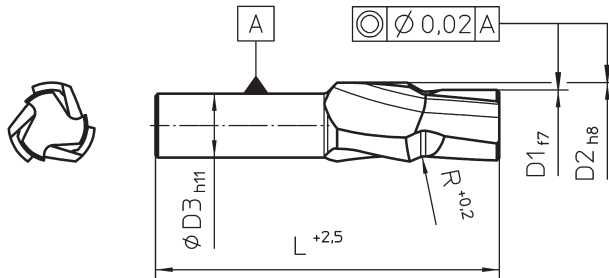
Längen 80 und 100 mm auf Anfrage.

NV 4 9861 SP 163 DIN 9861

## Zapfensenker für Schneidstempel DIN 9861

**Ausführung:** gehärtet, angelassen und geschliffen**Material:** 1.3343 (HSS), Hartmetall auf Anfrage**Härte:** 62 – 66 HRC

Mit dem 3-Schneiden Zapfensenker erreichen Sie die optimale Konzentrität zwischen Senkung und Aufnahmebohrung sowie den präzisen Sitz des Schneidstempels.

**Bestell-Nr.:** NV 4 9861 SP 163 - D1x70
 $\sqrt{Rz\ 2,5}$  (✓)

D1	D2	D3	R	L
≥ 0,80	1,6	= D2	0,4	71
≥ 0,90	1,8			
≥ 1,00	2,0			
≥ 1,15	2,2			
≥ 1,35	2,4			
≥ 1,55	2,7			
≥ 1,75	3,1			
≥ 1,95	3,3			
≥ 2,05	3,5			
≥ 2,25	3,8			
≥ 2,55	4,3	13	1,0	
≥ 3,00	4,9			
≥ 3,50	5,4			
≥ 4,00	5,9			
≥ 4,50	6,4			
≥ 5,00	6,9			
≥ 5,50	7,4			
≥ 6,00	8,5			
≥ 6,50	9,5			
≥ 7,50	10,5			
≥ 8,50	11,5	2,0		
≥ 9,50	12,5			
≥ 10,50	13,5			
≥ 11,50	14,5			
≥ 12,50	15,5			
≥ 13,50	16,5	16		
≥ 14,50	17,5			
≥ 15,50	18,5			
≥ 16,50	19,5			
≥ 17,50	20,5			
≥ 18,50	21,5			
19,50 - 20,00	22,5			

# NV 4 8020 A ISO 8020

## Runde Schneidstempel mit zylindrischem Kopf

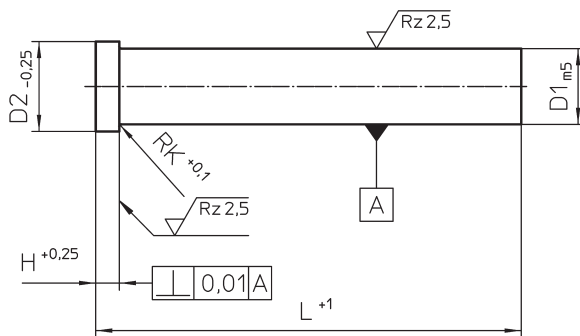
### Form A

**Ausführung:** gehärtet, angelassen und geschliffen

**Material:** 1.3343 (HSS) – ASP 23

**Härte:** Schaft 62 – 66 HRC, Kopf 47 – 57 HRC

Weitere Größen auf Anfrage.



**Bestell-Nr.:** NV 4 8020 A D1xL HSS

NV 4 8020 A D1xL ASP

$\sqrt{Rz 16}$  (✓)

D1	D2	H	RK	L				
3	5	3	0,2	71	80	90	100	125
4	6							
5	8							
6	9							
8	11							
10	13							
13	16							
16	19							
20	23							
25	28							
32	35	5	0,4					

# NV 4 8020 AS ähnlich ISO 8020

## Runde Schneidstempel mit zylindrischem Kopf

### Form AS - Kopfhöhe 5 mm

**Ausführung:** gehärtet, angelassen und geschliffen

**Material:** 1.3343 (HSS)

**Härte:** Schaft 62 – 66 HRC, Kopf 47 – 57 HRC

Weitere Größen auf Anfrage.

**Bestell-Nr.:** NV 4 8020 AS D1x L HSS

D1	Stufung	D2	H	RK	L1
1,00 - 1,60	0,1	3	5	0,2	71 100
1,70 - 2,00		4			
2,10 - 3,00		5			
3,10 - 4,00		6			
4,10 - 4,90		7			



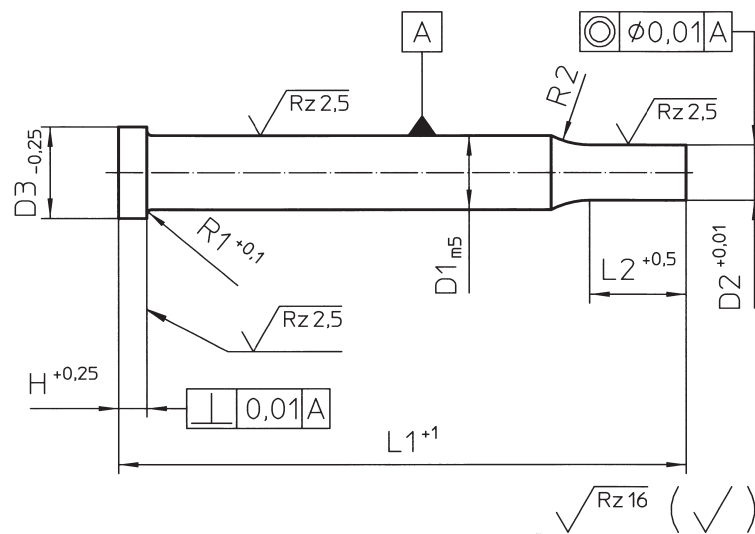
NV 4 8020 B ISO 8020

# Runde Schneidstempel mit zylindrischem Kopf

Form B - abgesetzt

**Ausführung:** gehärtet, angelassen und geschliffen**Material:** 1.3343 (HSS)**Härte:** Schaft 62 – 66 HRC, Kopf 47 – 57 HRC

Weitere Größen auf Anfrage.

**Bestell-Nr.:** NV 4 8020 B D2xD1xL1/L2 HSS

D1	D3	D2	H	R1	R2	L2 max.	L1
3	5	0,8...2,99	3	0,2	13	8	71 80 90 100
4	6	1,6...3,99					
5	8	1,6...4,99					
6	9	1,6...5,99	0,3				
8	11	2,5...7,99					
10	13	3,0...9,99	5	0,4	19		
13	16	5,0...12,99					
16	19	8,0...15,99					
20	23	10,0...19,99					
25	28	12,0...24,99					
32	35	16,0...31,99			25		

# NV 4 8020 O ISO 8020

## Formschneidstempel

### Form O - Langloch

**Ausführung:** gehärtet, angelassen und geschliffen

**Material:** 1.3343 (HSS)

**Härte:** Schaft 62 – 66 HRC, Kopf 47 – 57 HRC

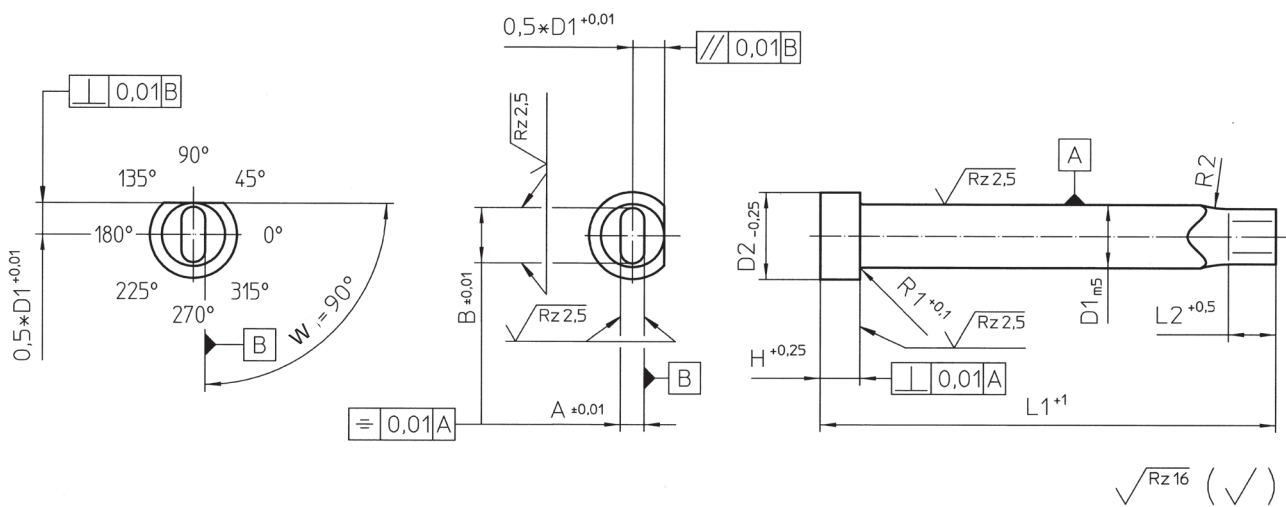
Auf Anfrage lieferbar mit Verdrehssicherung. Weitere Größen auf Anfrage.

Verdrehssicherung:

W = 90° (Beispiel)

Verdrehssicherung:

W = 0° (Standard)



Bestell-Nr.: NV 4 8020 O AxBxD1xL1/L2 HSS

D1	D2	R1	R2	H	L2 max.	A min.	B max.	L1		
5	8	0,3	13	5	13	1,6	4,9	71 80 90 100		
6	9					1,6	5,9			
8	11					2,5	7,9			
10	13					3,0	9,9			
13	16	0,4			13	5	25		5,0	12,9
16	19								8,0	15,9
20	23								10,0	19,9
25	28								12,0	24,9
32	35							16,0	31,9	

W=Gradangabe der Verdrehssicherung, wenn abweichend vom Standard 0°, bitte bei Bestellung mit angeben.

# NV 4 8020 S ISO 8020 Formschneidstempel

## Form S - Quadrat

**Ausführung:** gehärtet, angelassen und geschliffen

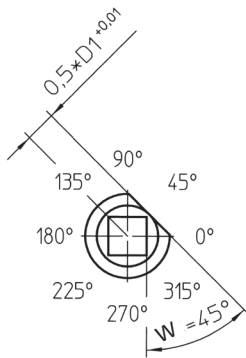
**Material:** 1.3343 (HSS)

**Härte:** Schaft 62 – 66 HRC, Kopf 47 – 57 HRC

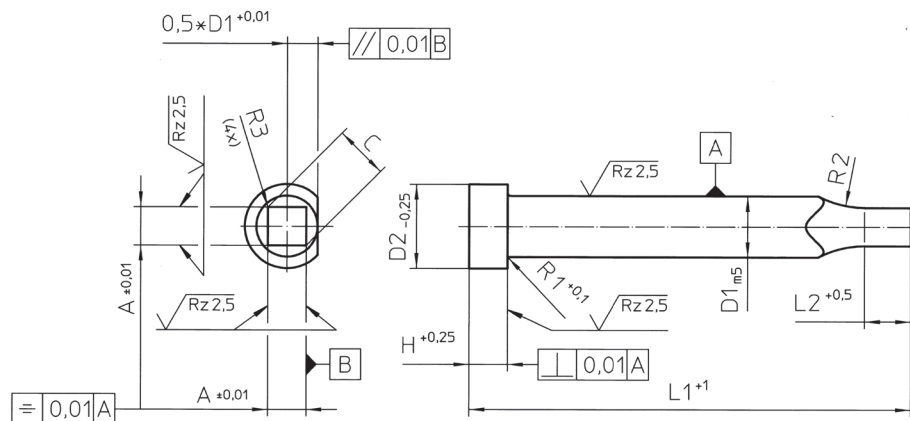
Auf Anfrage lieferbar mit Verdrehsicherung. Weitere Größen auf Anfrage.

**Bei Bestellungen den Eckenradius R3 angeben. Bei fehlender Angabe erfolgt scharfkantige Ausführung.**

Verdrehsicherung:  
W = 45° (Beispiel)



Verdrehsicherung:  
W = 0° (Standard)



$\sqrt{Rz16}$  (✓)

**Hinweis:** Überprüfen Sie Maß A, um sicherzugehen, dass die Diagonale C das Maximum nicht übersteigt:

$$C = \sqrt{A^2 + A^2}$$

**Bestell-Nr.:** NV 4 8020 S Ax D1 x L1/L2 HSS

D1	D2	R1	R2	R3 ±0,01	H	L2 max.	A min.	C max.	L1	
5	8	0,3	13	max. A/2	5	13	1,6	4,9	71 80 90 100	
6	9						1,6	5,9		
8	11						2,5	7,9		
10	13						3,0	9,9		
13	16	0,4	13	max. A/2	5	25	5,0	12,9		
16	19						8,0	15,9		
20	23						10,0	19,9		
25	28						12,0	24,9		
32	35						16,0	31,9		

W=Gradangabe der Verdrehsicherung, wenn abweichend vom Standard 0°, bitte bei Bestellung mit angeben.

# NV 4 8020 R ISO 8020 Formschneidstempel

## Form R - Rechteck

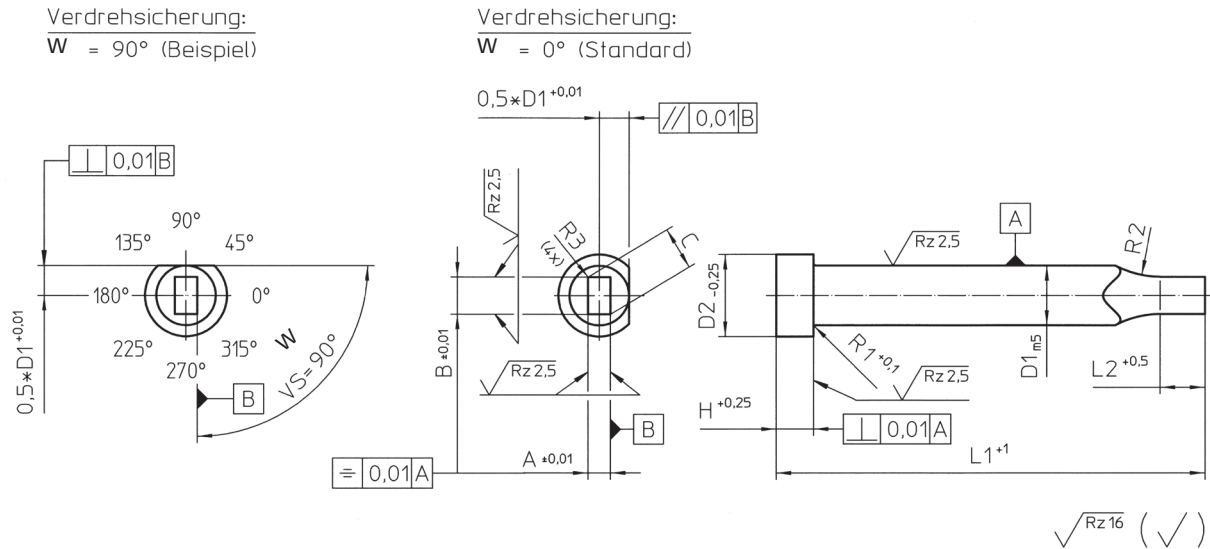
**Ausführung:** gehärtet, angelassen und geschliffen

**Material:** 1.3343 (HSS)

**Härte:** Schaft 62 – 66 HRC, Kopf 47 – 57 HRC

Auf Anfrage lieferbar mit Verdrehssicherung. Weitere Größen auf Anfrage.

**Bei Bestellungen den Eckenradius R3 angeben. Bei fehlender Angabe erfolgt scharfkantige Ausführung.**



**Hinweis:** Überprüfen Sie Maß A, um sicherzugehen, dass die Diagonale C das Maximum nicht übersteigt:

$$C = \sqrt{A^2 + B^2}$$

**Bestell-Nr.:** NV 4 8020 R Ax B x D1 x L1 / L2 HSS

D1	D2	R1	R2	R3 ±0,01	H	L2 max.	A/B min.	C max.	L1
5	8	0,3	13	max. A/2	5	13	1,6	4,9	71 80 90 100
6	9						1,6	5,9	
8	11						2,5	7,9	
10	13						3,0	9,9	
13	16	0,4	13	max. A/2	5	25	5,0	12,9	
16	19						8,0	15,9	
20	23						10,0	19,9	
25	28						12,0	24,9	
32	35						16,0	31,9	

W=Gradangabe der Verdrehssicherung, wenn abweichend vom Standard 0°, bitte bei Bestellung mit angeben.

# NV 4 8020 H ISO 8020 Formschneidstempel

## Form H - Sechskant

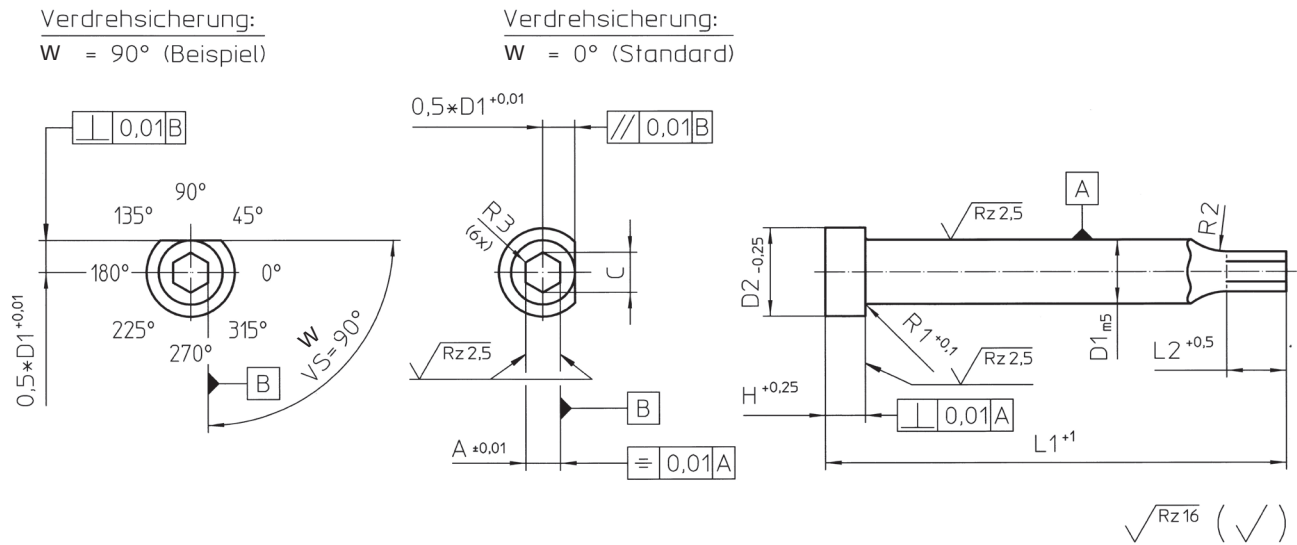
**Ausführung:** gehärtet, angelassen und geschliffen

**Material:** 1.3343 (HSS)

**Härte:** Schaft 62 – 66 HRC, Kopf 47 – 57 HRC

Auf Anfrage lieferbar mit Verdrehsicherung. Weitere Größen auf Anfrage.

**Bei Bestellungen den Eckenradius R3 angeben. Bei fehlender Angabe erfolgt scharfkantige Ausführung.**



**Hinweis:** Überprüfen Sie Maß A, um sicherzugehen, dass die Diagonale C das Maximum nicht übersteigt:

$$C = A / 0,8$$

**Bestell-Nr.:** NV 4 8020 H AxD1xL1/L2 HSS

D1	D2	R1	R2	R3 ±0,01	H	L2 max.	A min.	C max.	L1
5	8	0,3	13	max. A/2	5	13	1,6	4,9	71 80 90 100
6	9						1,6	5,9	
8	11						2,5	7,9	
10	13						3,0	9,9	
13	16	0,4				25	5,0	12,9	
16	19						8,0	15,9	
20	23						10,0	19,9	
25	28						12,0	24,9	
32	35			16,0	31,9				

W=Gradangabe der Verdrehsicherung, wenn abweichend vom Standard 0°, bitte bei Bestellung mit angeben.

NV 4 8020 EA ISO 8020

# Runde Schneidstempel mit zylindrischem Kopf

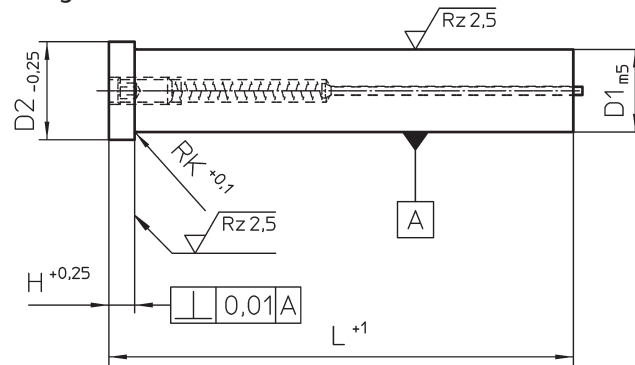
## Form EA - mit Abdrückstift

**Ausführung:** gehärtet, angelassen und geschliffen

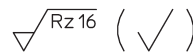
**Material:** 1.3343 (HSS) – ASP 23

**Härte:** Schaft 62 – 66 HRC, Kopf 47 – 57 HRC

Weitere Abmessungen auf Anfrage.



Bestell-Nr.: NV 4 8020 EA D1xL HSS  
 NV 4 8020 EA D1xL ASP



D1	D2	R1	H	L
5	8	0,3	5	71 80 90 100
6	9			
8	11			
10	13			
13	16	0,4	5	71 80 90 100
16	19			
20	23			
25	28			

ASP nur in L 80 und 100.

### Ersatzteile für Stempel mit Abdrückstift:

D1 <sub>m5</sub>	Auswerfer			Federn		Gewindestift DIN 914 mit Spitze *		Auswerfer - Überstand +1	Prüfkraft (daN; kp)		
	Ø	Länge + 0,2		Ø	L	Ø	L				
		EA	EAL								
5	0,7	-	35	1,9	Federnlänge ist von der Stempel­länge abhängig	M2,5	5	1,0	1,0 ... 1,2		
6	0,9	20	35,5	2,3		M3	5		1,2 ... 2,5		
8		23				M4	5	2,0	1,8 ... 2,5		
10	2	-	42	3,0		M6	6		2,5 ... 3,0		
13						2,5	4,6		M6	6	3,0 ... 3,5
16											
20	2,5	4,6	4,6	4,6		M6	6	3,0 ... 3,5			
25											
32	2,5	4,6	4,6	4,6	M6	6	3,0 ... 3,5				

Preise und Lieferzeit auf Anfrage.

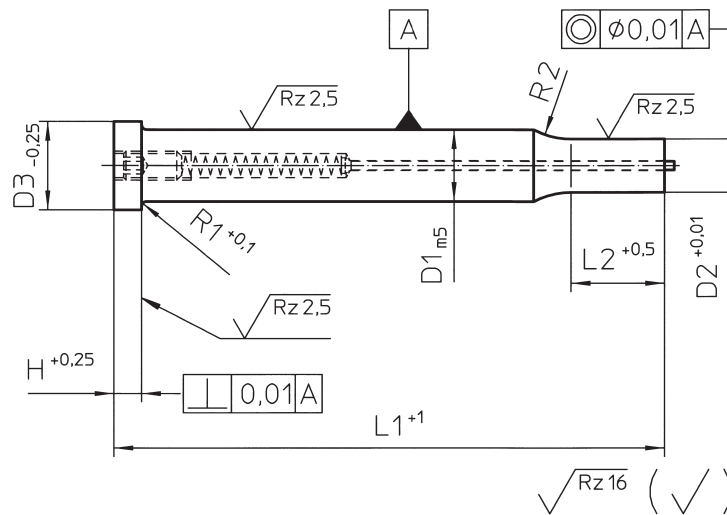
NV 4 8020 EB ISO 8020

# Runde Schneidstempel mit zylindrischem Kopf

Form EB - abgesetzt mit Abdrückstift

**Ausführung:** gehärtet, angelassen und geschliffen**Material:** 1.3343 (HSS)**Härte:** Schaft 62 – 66 HRC, Kopf 47 – 57 HRC

Weitere Größen auf Anfrage.

**Bestell-Nr.:** NV 4 8020 EB D2xD1xL1/L2 HSS

D1	D3	D2	H	R1	R2	L2 max.	L1
5	8	2,0 - 4,9	5	0,3	13	13	71 80 90 100
6	9	2,5 - 5,9					
8	11	3,0 - 7,9					
10	13	5,0 - 9,9		0,4		25	
13	16	6,0 - 11,9					
16	19	8,0 - 15,9					
20	23	10,0 - 19,9					
25	28	12,0 - 24,9					
32	35	16,0 - 31,9					

# NV 4 8020 EO ISO 8020 Formschneidstempel

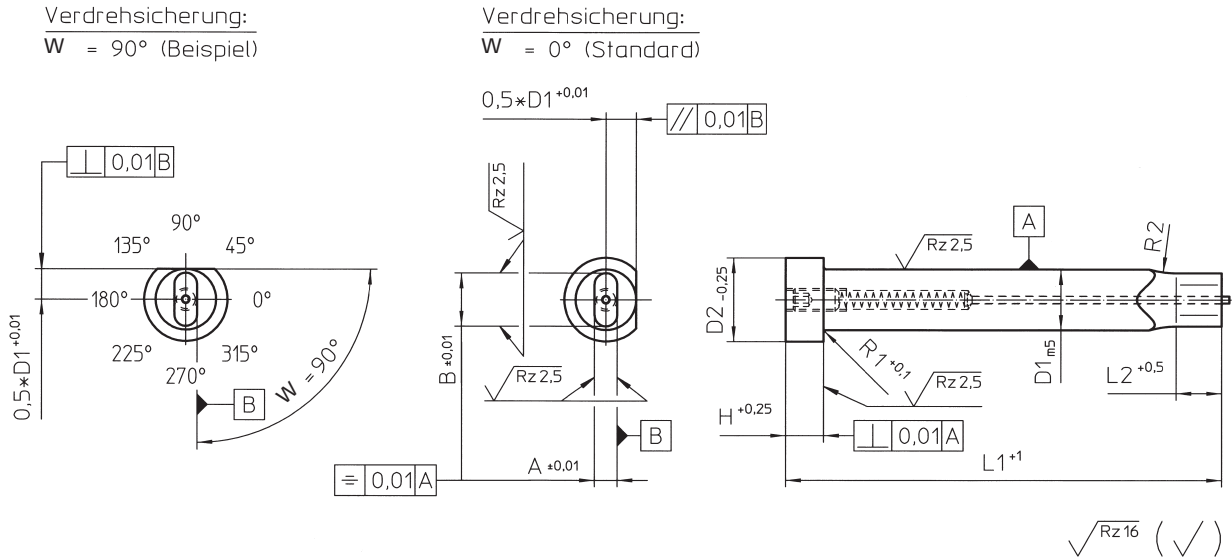
## Form EO - Langloch mit Abdrückstift

**Ausführung:** gehärtet, angelassen und geschliffen

**Material:** 1.3343 (HSS)

**Härte:** Schaft 62 – 66 HRC, Kopf 47 – 57 HRC

Auf Anfrage lieferbar mit Verdrehssicherung. Weitere Größen auf Anfrage.



Bestell-Nr.: NV 4 8020 EO AxBxD1xL1/L2 HSS

D1	D2	R1	R2	H	L2 max.	A min.	B max.	L1
5	8	0,3	13	5	13	2,0	4,9	71 80 90 100
6	9					2,5	5,9	
8	11					3,0	7,9	
10	13					5,0	9,9	
13	16	0,4			25	6,0	12,9	
16	19					8,0	15,9	
20	23					10,0	19,9	
25	28					12,0	24,9	
32	35					16,0	31,9	

W=Gradangabe der Verdrehssicherung, wenn abweichend vom Standard  $0^\circ$ , bitte bei Bestellung mit angeben.



# NV 4 8020 ES ISO 8020 Formschneidstempel

## Form ES - Quadrat mit Abdrückstift

**Ausführung:** gehärtet, angelassen und geschliffen

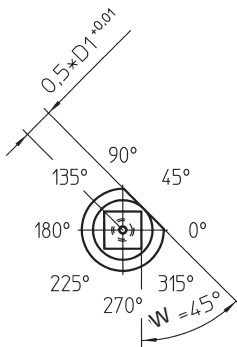
**Material:** 1.3343 (HSS)

**Härte:** Schaft 62 – 66 HRC, Kopf 47 – 57 HRC

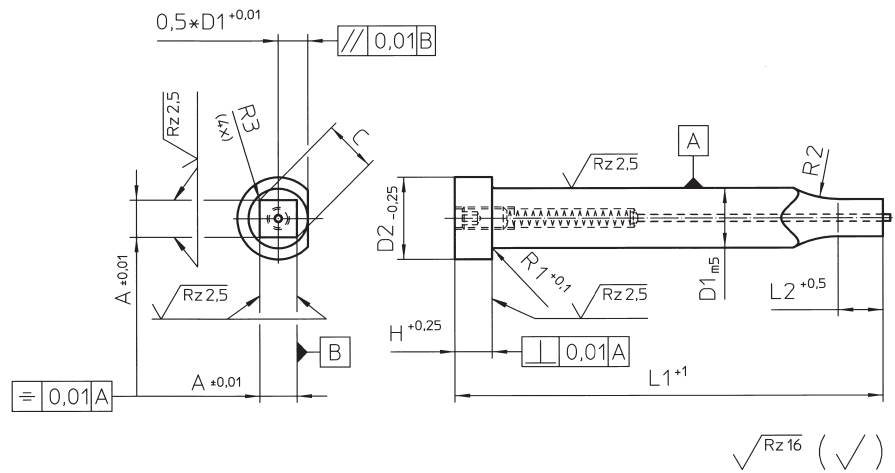
Auf Anfrage lieferbar mit Verdrehsicherung. Weitere Größen auf Anfrage.

**Bei Bestellungen den Eckenradius R3 angeben. Bei fehlender Angabe erfolgt scharfkantige Ausführung.**

Verdrehsicherung:  
W = 45° (Beispiel)



Verdrehsicherung:  
W = 0° (Standard)



**Hinweis:** Überprüfen Sie Maß A, um sicherzugehen, dass die Diagonale C das Maximum nicht übersteigt:

$$C = \sqrt{A^2 + A^2}$$

**Bestell-Nr.:** NV 4 8020 ES Ax D1 x L1 / L2 HSS

D1	D2	R1	R2	R3 ±0,01	H	L2 max.	A min.	C max.	L1
5	8	0,3	13	max. A/2	5	13	2,0	4,9	71 80 90 100
6	9						2,5	5,9	
8	11						3,0	7,9	
10	13						5,0	9,9	
13	16	0,4				25	6,0	12,9	
16	19						8,0	15,9	
20	23						10,0	19,9	
25	28						12,0	24,9	
32	35					16,0	31,9		

W=Gradangabe der Verdrehsicherung, wenn abweichend vom Standard 0°, bitte bei Bestellung mit angeben.

# NV 4 8020 ER ISO 8020 Formschneidstempel

Form ER - Rechteck mit Abdrückstift

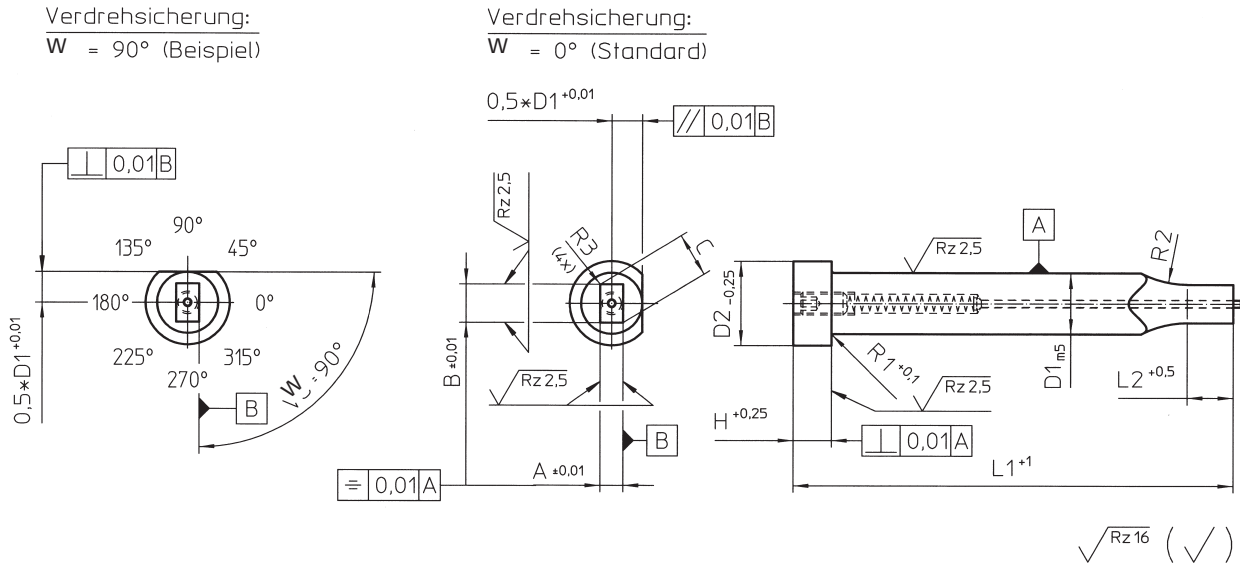
**Ausführung:** gehärtet, angelassen und geschliffen

**Material:** 1.3343 (HSS)

**Härte:** Schaft 62 – 66 HRC, Kopf 47 – 57 HRC

Auf Anfrage lieferbar mit Verdrehssicherung. Weitere Größen auf Anfrage.

**Bei Bestellungen den Eckenradius R3 angeben. Bei fehlender Angabe erfolgt scharfkantige Ausführung.**



**Hinweis:** Überprüfen Sie Maß A, um sicherzugehen, dass die Diagonale C das Maximum nicht übersteigt:

$$C = \sqrt{A^2 + B^2}$$

**Bestell-Nr.:** NV 4 8020 ER AxBxD1xL1/L2 HSS

D1	D2	R1	R2	R3 ±0,01	H	L2 max.	A min.	B min.	C max.	L1
5	8	0,3	13	max. A/2	5	13	2,0	2,05	4,9	71 80 90 100
6	9						2,5	2,55	5,9	
8	11						3,0	3,05	7,9	
10	13						5,0	5,05	9,9	
13	16	0,4				25	6,0	6,05	12,9	
16	19						8,0	8,05	15,9	
20	23						10,0	10,05	19,9	
25	28						12,0	12,05	24,9	
32	35			16,0	16,05	31,9				

W=Gradangabe der Verdrehssicherung, wenn abweichend vom Standard 0°, bitte bei Bestellung mit angeben.

# NV 4 8020 EH ISO 8020 Formschneidstempel

## Form EH - Sechskant mit Abdrückstift

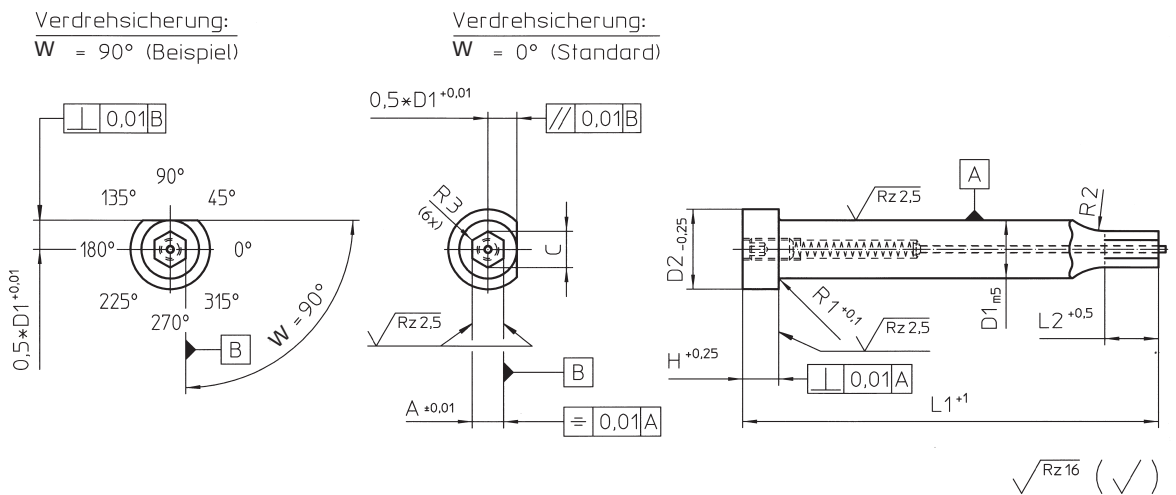
**Ausführung:** gehärtet, angelassen und geschliffen

**Material:** 1.3343 (HSS)

**Härte:** Schaft 62 – 66 HRC, Kopf 47 – 57 HRC

Auf Anfrage lieferbar mit Verdrehsicherung. Weitere Größen auf Anfrage.

**Bei Bestellungen den Eckenradius R3 angeben. Bei fehlender Angabe erfolgt scharfkantige Ausführung.**



**Hinweis:** Überprüfen Sie Maß A, um sicherzugehen, dass die Diagonale C das Maximum nicht übersteigt:

$$C = A / 0,8$$

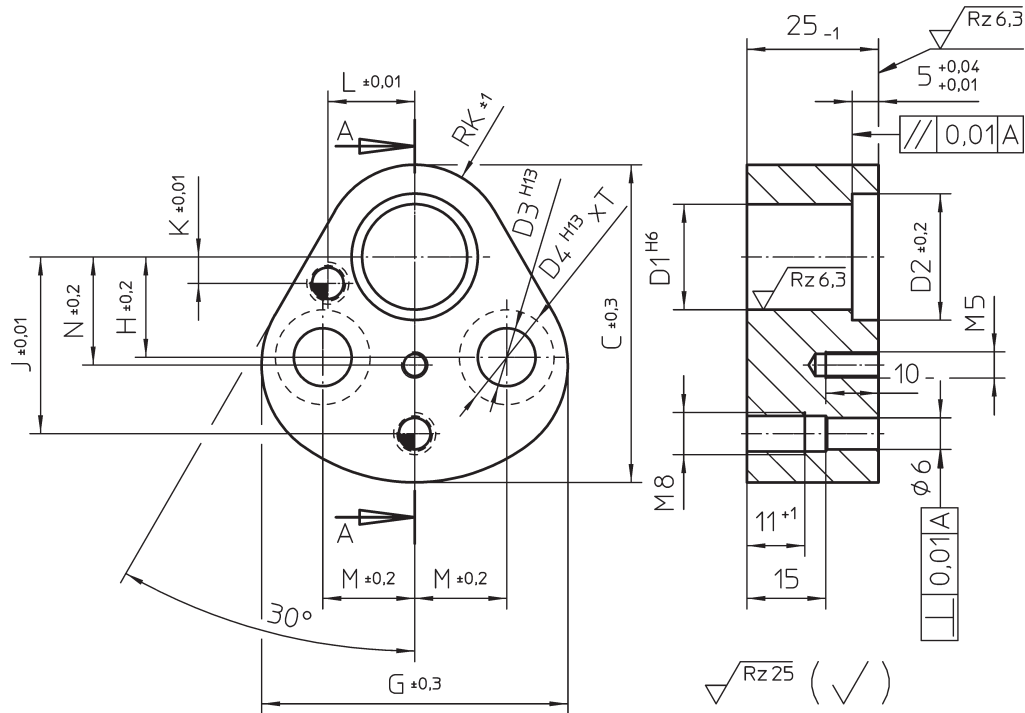
**Bestell-Nr.:** NV 4 8020 EH Ax D1 x L1 / L2 HSS

D1	D2	R1	R2	R3 ±0,01	H	L2 max.	A min.	C max.	L1
5	8	0,3	13	max. A/2	5	13	2,0	4,9	71 80 90 100
6	9						2,5	5,9	
8	11						3,0	7,9	
10	13						5,0	9,9	
13	16	0,4	13	max. A/2	5	25	6,0	12,9	
16	19						8,0	15,9	
20	23						10,0	19,9	
25	28						12,0	24,9	
32	35						16,0	31,9	

W=Gradangabe der Verdrehsicherung, wenn abweichend vom Standard 0°, bitte bei Bestellung mit angeben.

# NV 4 STAI ISO 8020 Stempelhalteplatte Polygonform

für Runde Schneidstempel ISO 8020



**Bestell-Nr.: NV 4 STAI D1**

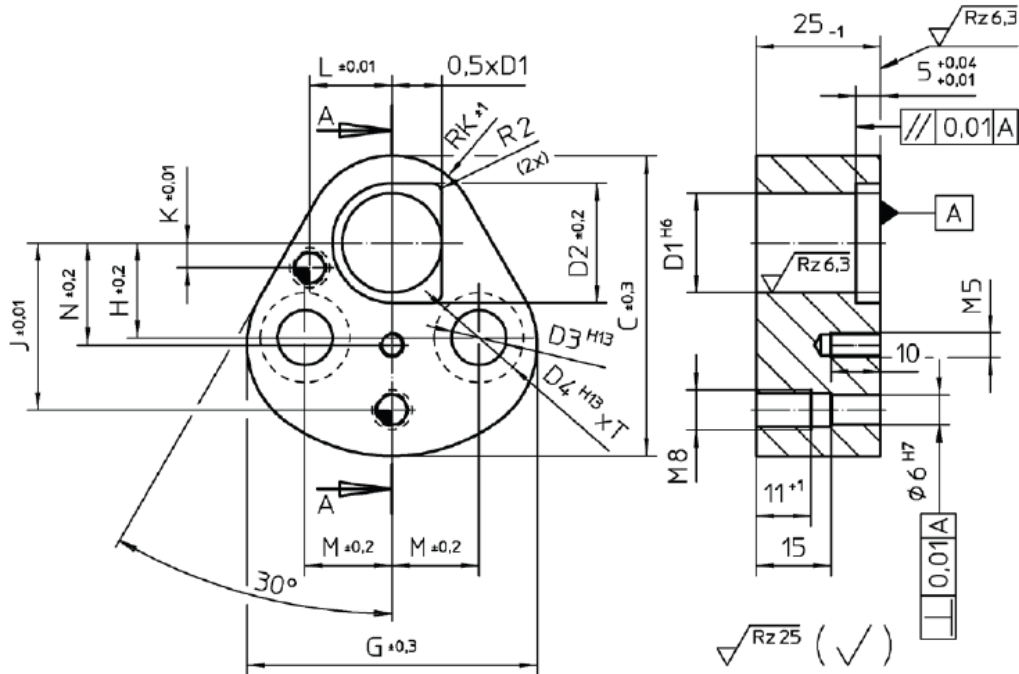
D1	D2	C	G	H	N	J	K	L	M	D3	D4	RK	T
10,0	14,0	44,5	39,9	19,05	16,0	26,924	7,5	9,0	11,12	9,0	16,0	9,5	9,0
13,0	17,0	50,8	48,3			29,972	6,5	12,0	14,27			12,7	
16,0	20,0	54,0	53,6			31,750	6,0	13,5	15,87			14,3	
20,0	24,0	60,3	58,2	23,82	20,5	33,528	5,0	16,5	17,47	11,0	18,0	17,5	11,0
25,0	29,0	69,9	66,5		25,0	40,640	7,0	22,0	19,84	14,0	20,0	22,2	13,0
32,0	36,0				27,5								

# NV 4 STAO

## ISO 8020

### Stempelhalteplatte Polygonform

für Formschneidstempel ISO 8020



**Achtung: Zeichnung geändert!**  
**Verdrehsicherung gespiegelt.**

Bestell-Nr.: NV 4 STAO D1

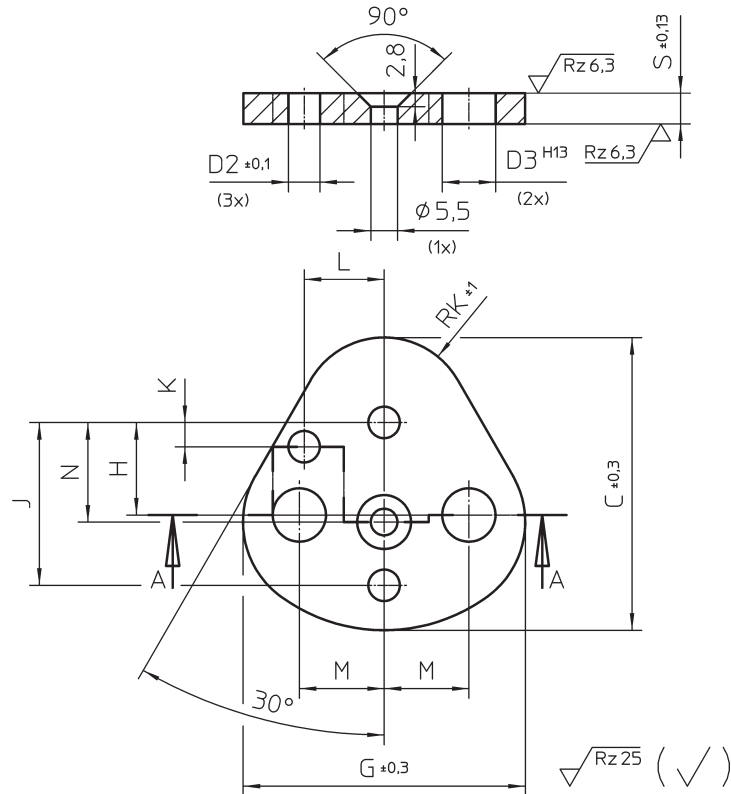
D1	D2	C	G	H	N	J	K	L	M	D3	D4	RK	R2	T
10,0	14,0	44,5	39,9	19,05	16,0	26,924	7,5	9,0	11,12	9,0	16,0	9,5	2,0	9,0
13,0	17,0	50,8	48,3			29,972	6,5	12,0	14,27			12,7		
16,0	20,0	54,0	53,6			31,750	6,0	13,5	15,87			14,3		
20,0	24,0	60,3	58,2	23,82	25,0	33,528	5,0	16,5	17,47	11,0	18,0	17,5	11,0	
25,0	29,0	69,9	66,5			40,640	7,0	22,0	19,84			22,2		13,0
32,0	36,0					27,5								



# NV 4 DPI Druckplatte

ISO 8020

für Stempelhalteplatten NV 4 STAI und NV 4 STAO



**Bestell-Nr.: NV 4 DPI D1**

D1	D2	C	G	H	N	J	K	L	M	D3	RK	S
10,0	6,5	44,5	39,9	19,05	16,0	26,924	7,5	9,0	11,12	9,0	9,5	4,8
13,0		50,8	48,3			29,972	6,5	12,0	14,27		12,7	
16,0		54,0	53,6			31,750	6,0	13,5	15,87		14,3	
20,0		60,3	58,2			20,5	33,528	5,0	16,5		17,47	
25,0		69,9	66,5	23,82	25,0	40,640	7,0	22,0	19,84	14,0	22,2	
32,0					27,5							

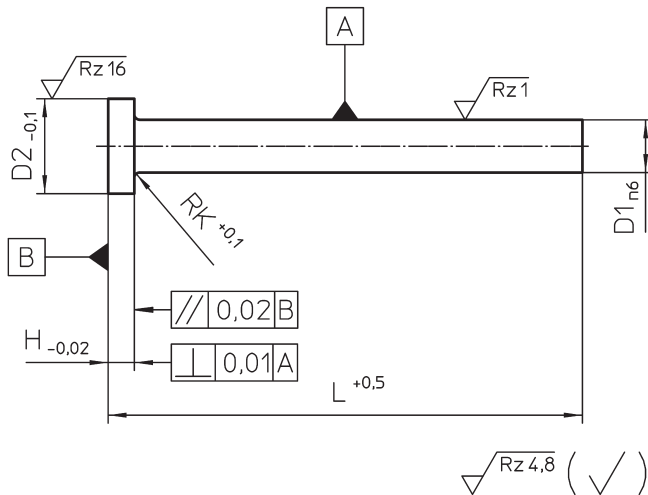
# NV 4 FSS D Feinschneidstempel

Form D - Kopfhöhe H = 5 mm

**Ausführung:** gehärtet, angelassen und geschliffen  
**Material:** 1.3343 (HSS)  
**Härte:** Schaft 62 – 66 HRC, Kopf 53 – 59 HRC

Weitere Durchmesser D1 und Längen L auf Anfrage.

Auf Anfrage lieferbar abgesetzt, als Formschneidstempel und mit Verdrehsicherung.



Feinschneidstempel mit zylindrischem Kopf haben folgende Vorteile:

- garantiert austauschbar infolge sehr eng tolerierter Kopfhöhe H = 5 mm<sup>-0,02</sup>
- vorteilhafte Einbaueigenschaften
- alle Abmessungen haben die gleiche Kopfhöhe

Bestell-Nr.: NV 4 FSS D D1xL HSS

D1	Stufung	D2	RK	L
2,00 - 2,04	0,01	5	0,2	90
2,05 - 2,95	0,05			
2,96 - 2,99	0,01			
3,00 - 3,04	0,01	6	0,3	
3,05 - 3,95	0,05			
3,96 - 3,99	0,01			
4,00 - 4,04	0,01	7	0,3	
4,05 - 4,95	0,05			
4,96 - 4,99	0,01			
5,00 - 5,04	0,01	8	0,5	
5,05 - 5,95	0,05			
5,96 - 5,99	0,01			
6,00 - 6,04	0,01	9	0,5	
6,05 - 6,95	0,05			
6,96 - 6,99	0,01			
7,00 - 7,04	0,01	11	0,7	
7,05 - 7,95	0,05			
7,96 - 7,99	0,01			
8,00 - 8,04	0,01	13	0,7	
8,05 - 8,95	0,05			
8,96 - 8,99	0,01			
9,00 - 9,04	0,01	15	0,7	
9,05 - 9,95	0,05			

D1	Stufung	D2	RK	L
9,96 - 9,99	0,01	15	0,7	90
10,00 - 10,04	0,05			
10,05 - 10,95	0,05			
10,96 - 10,99	0,01	18	1,0	
11,00 - 11,04	0,05			
11,05 - 11,95	0,05			
11,96 - 11,99	0,01	18	1,0	
12,00 - 12,04	0,05			
12,05 - 12,95	0,05			
12,96 - 12,99	0,01	18	1,0	
13,00 - 13,04	0,05			
13,05 - 13,95	0,05			
13,96 - 13,99	0,01	18	1,0	
14,00 - 14,04	0,05			
14,05 - 14,95	0,05			
14,96 - 15,00	0,01	18	1,0	

# NV 4 LZX 36 A Schneidstempel

Form A - Kopfhöhe  $H = 8$  mm

**Ausführung:** gehärtet, angelassen und geschliffen

**Material:** ASP 23

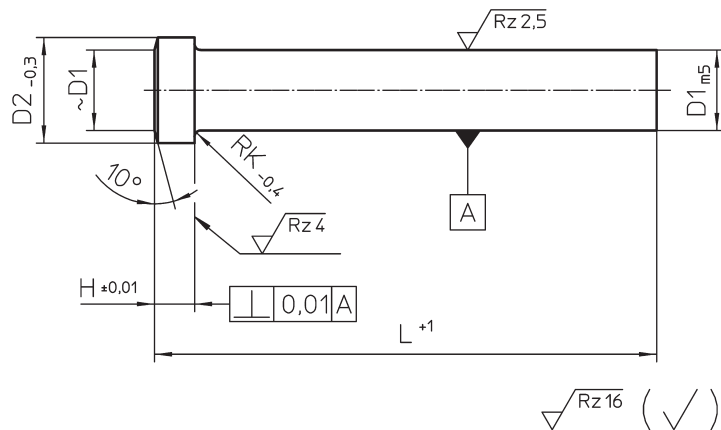
**Härte:** Schaft 63 – 65 HRC, Kopf 40 – 55 HRC

Auf Anfrage lieferbar abgesetzt, als Formschneidstempel und mit Verdrehsicherung.

Weitere Größen auf Anfrage.

**Bestell-Nr.:** NV 4 LZX 36 A D1xL ASP23

D1	D2	RK	H	L1
8	13	1,2	8	100
10	15			
13	18			
16	21			
20	25			
25	30			
32	37			



# NV 4 LZX 36 EA Schneidstempel

Form EA - Kopfhöhe  $H = 8$  mm mit Abdrückstift

**Ausführung:** gehärtet, angelassen und geschliffen

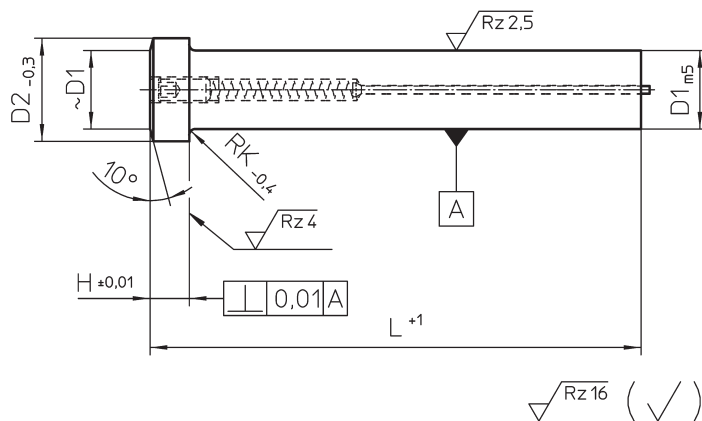
**Material:** ASP 23

**Härte:** Schaft 63 – 65 HRC, Kopf 40 – 55 HRC

Auf Anfrage lieferbar abgesetzt, als Formschneidstempel und mit Verdrehsicherung.

**Bestell-Nr.:** NV 4 LZX 36 EA D1xL1 ASP23

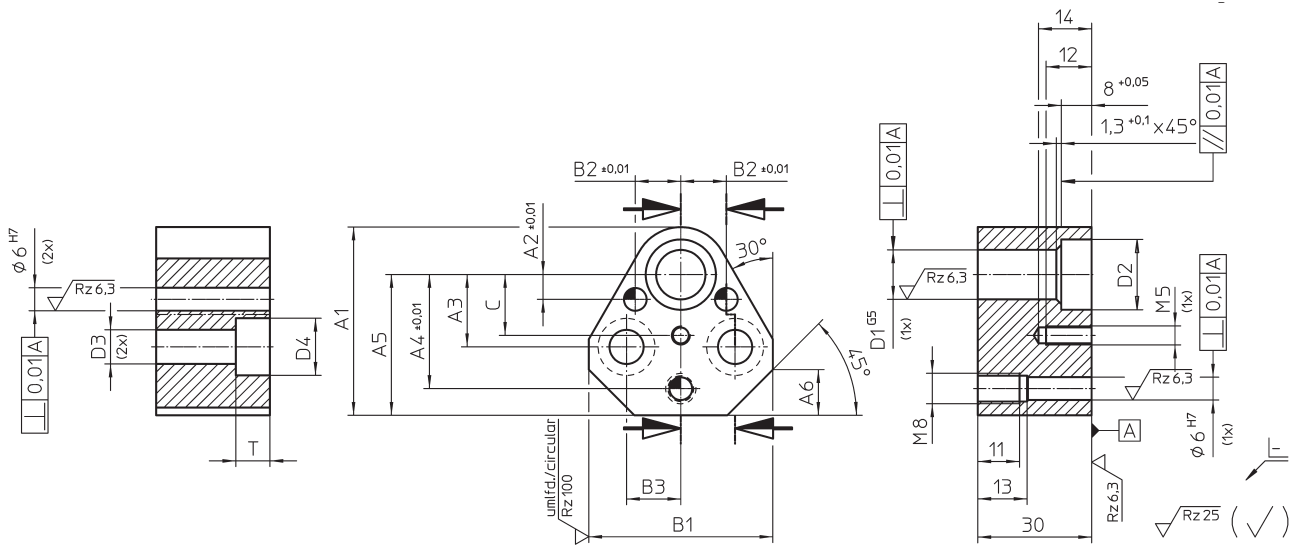
D1	D2	RK	H	L1
8	13	1,2	8	80
10	15			
13	18			100
16	21			
20	25			
25	30			
32	37			





# NV 4 STAXR Stempelhalteplatte Polygonform

Kopfhöhe H = 8 mm, ohne Verdrehsicherung, für Schneidstempel NV 4 LZX 36

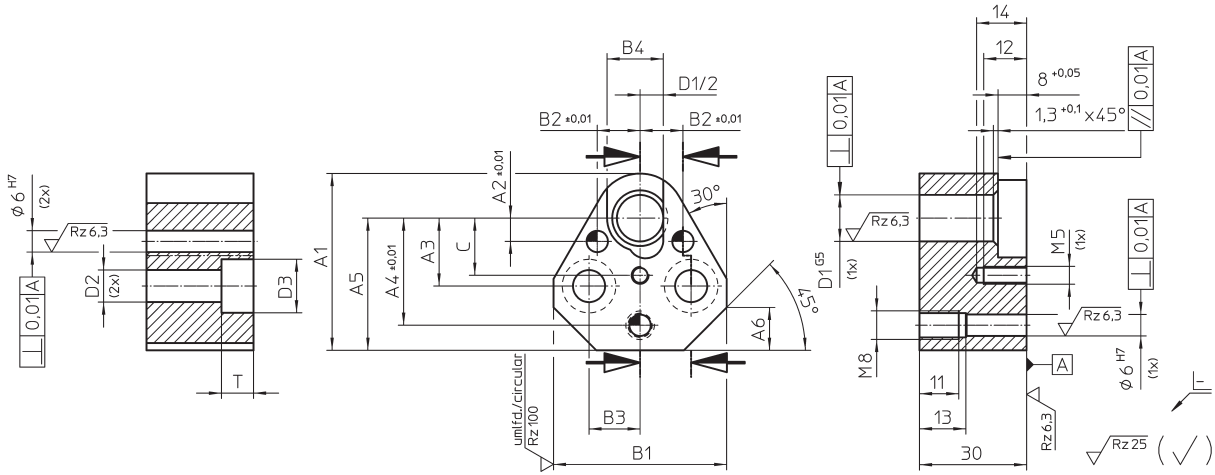


## Bestell-Nr.: NV 4 STAXR D1

D1	A1	B1	A2	A3	A4	A5	A6	B2	B3	D2	D3	D4	T	C
10	43,5	41,0	7,5	19	26,92	34,0	10	9,0	11,1	15,5	9	15	8,6	16
13	49,5	48,5	6,5		29,97	37,0	12	12,0	14,3	18,5				
16	52,5	51,5	6,0		31,75	38,5	13	13,5	15,9	21,5				
20	59,0	56,5	5,0		33,53	42,0	14	16,5	17,5	25,5				
25	68,5	64,5	7,0	23,8	40,64	46,5	16	22,0	19,8	30,5	13,5	20	12,6	30
32										37,5				

# NV 4 STAXF Stempelhalteplatte Polygonform

Kopfhöhe H = 8 mm, mit Verdrehsicherung, für Formschneidstempel NV 4 LZX 36

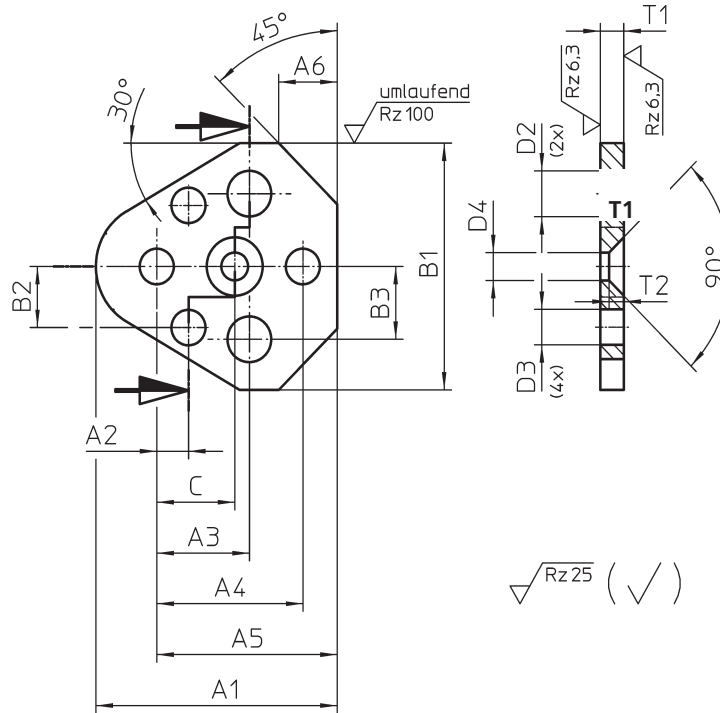


## Bestell-Nr.: NV 4 STAXF D1

D1	A1	B1	A2	A3	A4	A5	A6	B2	B3	B4	D2	D3	D4	T	C
10	43,5	41,0	7,5	19	26,92	34,0	10	9,0	11,1	12,75	15,5	9,0	15,0	8,6	16,0
13	49,5	48,5	6,5		29,97	37,0	12	12,0	14,3	15,75	18,5				
16	52,5	51,5	6,0		31,75	38,5	13	13,5	15,9	18,75	21,5				
20	59,0	56,5	5,0		33,53	42,0	14	16,5	17,5	22,75	25,5				
25	68,5	64,5	7,0	23,8	40,64	46,5	16	22,0	19,8	27,75	30,5	13,5	20,0	12,6	30,0
32										34,75	37,5				

# NV 4 DPX Druckplatte

für Polygonstempelhalteplatten NV 4 STAXR und NV 4 STAXF



## Bestell-Nr.: NV 4 DPX D1

D1	D2	D3	D4	A1	A2	A3	A4	A5	A6	B1	B2	B3	C	T1	T2
10	9,0	7	5,5	43,5	7,5	19,0	26,92	34,0	10,0	41,0	9,0	11,1	16,0	4,8	3,0
13				49,5	6,5		29,97	37,0	12,0	48,5	12,0	14,3			
16				52,5	6,0		31,75	38,5	13,0	51,5	13,5	15,9			
20	11,0			59,0	5,0		33,53	42,0	14,0	56,5	16,5	17,5	23,0		
25	13,5			68,5	7,0	23,8	40,64	46,5	16,0	64,5	22,0	19,8	30,0		
32															

# NV 4 284

## Schneidstempel 30° Kopf

### Form D

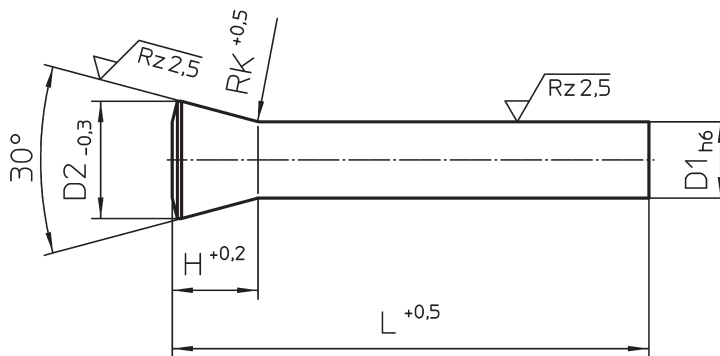
**Ausführung:** gehärtet, angelassen und geschliffen, Schaft geläpft

**Material:** 1.3343 (HSS)

**Härte:** Schaft 62 – 66 HRC, Kopf 45 – 55 HRC

Auf Anfrage lieferbar abgesetzt, als Formschneidstempel und mit Verdrehsicherung.

Weitere Abmessungen auf Anfrage.



$\sqrt{Rz 16}$  (  $\checkmark$  )

**Bestell-Nr.:** NV 4 284.D1xL

D1	D2	H	RK	L
5,0	8,55	7,0	1,0	100 120 130
5,5	9,25	7,5	1,5	
6,0	9,75	8,0		
7,0	11,8	10,0		
8,0	12,8	11,0	2,0	
8,5	13,9			
9,0	14,4	2,0		
10,0	15,9		12,0	
12,0	18,7		14,0	
13,0	20,2		15,0	
14,0	21,8		16,0	
16,0	24,6		18,0	
20,0	30,7		22,0	
25,0	34,4	21,0		
30,0	40,0	23,0		

Länge 120 mm auf Anfrage.

# NV 4 285

## Schneidstempel 30° Kopf

Form ED - mit Abdrückstift

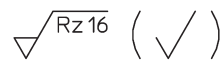
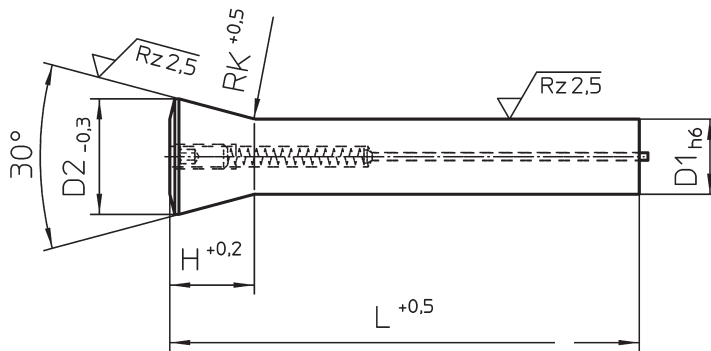
**Ausführung:** gehärtet, angelassen und geschliffen, Schaft geläppt

**Material:** 1.3343 (HSS)

**Härte:** Schaft 62 – 66 HRC, Kopf 45 – 55 HRC

Auf Anfrage lieferbar abgesetzt, als Formschneidstempel und mit Verdrehsicherung.

Weitere Abmessungen auf Anfrage.



Bestell-Nr.: NV 4 285 ED D1xL

D1	D2	RK	H	L
6	9,75	1,5	8	100 120 130
8	12,80		10	
10	15,90		12	
12	18,70		14	
13	20,20	2,0	15	
14	21,80		16	
16	24,60		18	
20	30,70		22	
25	34,40		21	

Alle Größen auf Anfrage.

# NV 4 PSH D Schneidstempel mit Posaunenhal

Form D - gerade

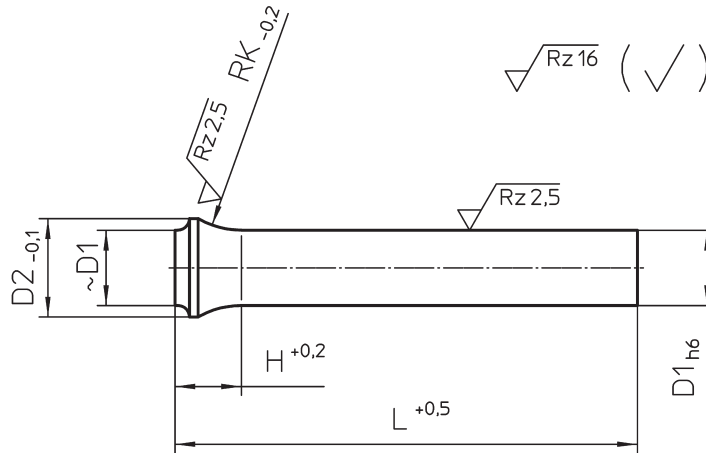
**Ausführung:** gehärtet, angelassen und geschliffen, Kopf warm gestaut

**Material:** 1.3343 (HSS), auf Anfrage: S290, REX 76, ASP 23,

**Härte:** Schaft 62 – 66 HRC, Kopf 45 – 55 HRC (HSS und ASP)

Schaft 66 – 68 HRC, Kopf 45 – 55 HRC (S290, REX 76)

Weitere Abmessungen auf Anfrage.



Bestell-Nr.: NV 4 PSH D D1xL HSS

D1	D2	H	RK	L	D1	D2	H	RK	L	D1	D2	H	RK	L
2,00	3,0	4,80	3,5	71	4,50	5,6	7,38	8,0	71	9,00	13,0	11,48	15,0	71
2,10	3,2	5,28	5,0		4,60		7,27			14,0		11,90		
2,20		5,18			4,70		7,16				10,00	11,48		
2,30	3,5	5,37			4,80		7,04			10,50	11,90			
2,40		5,28			4,90		6,92			11,00	11,48			
2,50		5,18			5,00	8,36	11,50	11,90						
2,60	4,0	5,93	6,5		5,10	8,25	12,00	11,48						
2,70		5,83			5,20	8,15	12,50	11,90						
2,80		5,73			5,30	8,03	13,00	11,48						
2,90		5,62			5,40	7,92	13,50	11,90						
3,00	4,5	6,03	6,5	5,50	8,84	14,00	11,48							
3,10		5,93		5,60	8,75	14,50	11,90							
3,20		5,83		5,70	8,66	15,00	11,48							
3,30		5,73		5,80	8,56	15,50	11,90							
3,40		5,62		5,90	8,46	16,00	11,48							
3,50	5,0	6,38	8,0	6,00	9,27	16,50	11,90							
3,60		6,27		6,10	9,19	17,00	11,48							
3,70		6,16		6,20	9,10	17,50	11,90							
3,80		6,04		6,30	9,02	18,00	11,48							
3,90		5,92		6,40	8,93	18,50	11,90							
4,00		5,5		7,38	8,0	6,50	10,24	19,00	11,48					
4,10	7,27		7,00	9,81		19,50	12,66							
4,20	7,16		7,50	10,24		20,00	12,29							
4,30	7,04		8,00	9,81										
4,40	6,92		8,50	13,0		11,90	15,0							

# NV 4 PSH C Schneidstempel mit Posaunenmund

Form C - abgesetzt

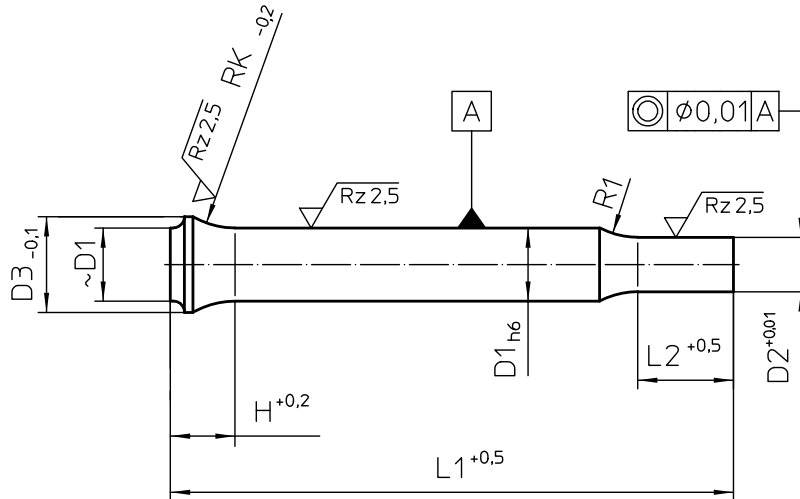
**Ausführung:** gehärtet, angelassen und geschliffen, Kopf warm gestaut

**Material:** 1.3343 (HSS), auf Anfrage: S290, REX 76, ASP 23,

**Härte:** Schaft 62 – 66 HRC, Kopf 45 – 55 HRC (HSS und ASP)

Schaft 66 – 68 HRC, Kopf 45 – 55 HRC (S290, REX 76)

Lieferbar als Formschneidstempel und mit Verdrehsicherung. Weitere Abmessungen auf Anfrage.



Bestell-Nr.: NV 4 PSH C D2xD1xL1/L2 HSS

D1	D3	H	RK	R1	L2 max.	L1	D1	D3	H	RK	R1	L2 max.	L1			
5,00	7,0	8,36	10,0	13,0	13,0	71 80 100	10,50	15,0	11,90	15,0	13,0	25,0	71 80 100			
5,10		8,25					11,00		11,48							
5,20		8,15					11,50		11,90							
5,30		8,03					12,00	11,48								
5,40		7,92					12,50	11,90								
5,50	8,0	8,84					13,00	11,48								
5,60		8,75					13,50	11,90								
5,70		8,66					14,00	11,48								
5,80		8,56					14,50	11,90								
5,90		8,46					15,00	11,48								
6,00	9,0	9,27					12,0	13,0	71 80 100					15,50	20,0	11,90
6,10		9,19												16,00		11,48
6,20		9,10												16,50		11,90
6,30		9,02												17,00	11,48	
6,40		8,93												17,50	11,90	
6,50	10,0	10,24	15,0	19,0	25,0	18,00				22,0	11,48					
7,00		9,81				18,50					11,90					
7,50	11,0	10,24				19,00				11,48						
8,00		9,81				19,50				12,66						
8,50	13,0	11,90				15,0				19,0	25,0	25,0	12,29			
9,00		11,48					20,00	12,29								
9,50	14,0	11,90					25,0	19,0	71 80 100			15,0	13,0	25,0	71 80 100	
10,00		11,48														20,00

# NV 4 PSH ED

## Schneidstempel mit Posaunenmund mit Abdrückstift

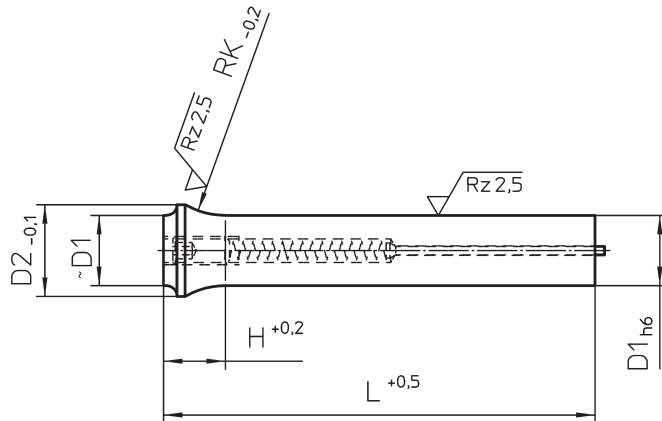
Form ED - gerade

**Ausführung:** gehärtet, angelassen und geschliffen, Kopf warm gestaucht

**Material:** 1.3343 (HSS)

**Härte:** Schaft 62 – 66 HRC, Kopf 45 – 55 HRC

Weitere Abmessungen auf Anfrage.



Bestell-Nr.: NV4 PSH ED D1xL HSS

D1	D2	H	RK	L
5	7	8,36	10	71 80 100
6	9	9,27		
7	10	9,81	12	
8	11			
9	13	11,48	15	
10	14			
11	15			
12	16			
13	17			
16	20			
20	25	12,29		
25	31	13,00		



# NV 4 PSH EC Schneidstempel mit Posaunenhalbs mit Abdruckstift

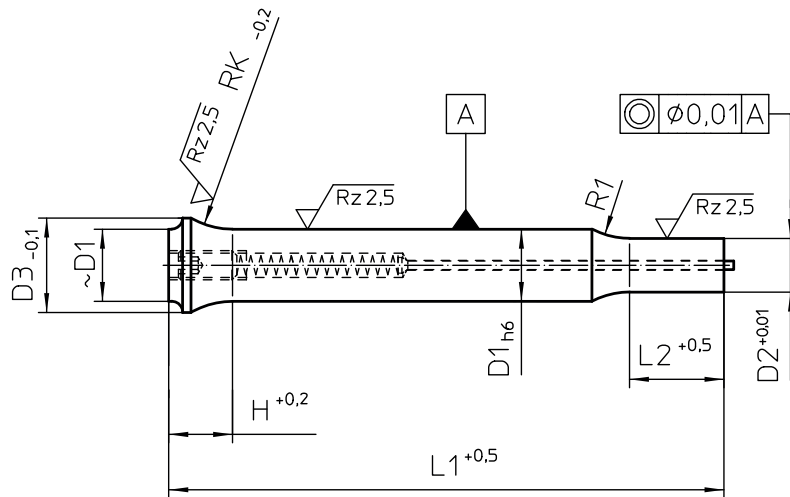
Form EC - abgesetzt

**Ausführung:** gehärtet, angelassen und geschliffen, Kopf warm gestaut

**Material:** 1.3343 (HSS)

**Härte:** Schaft 62 – 66 HRC, Kopf 45 – 55 HRC

Lieferbar als Formschneidstempel und mit Verdrehesicherung. Weitere Abmessungen auf Anfrage.



Bestell-Nr.: NV4 PSH EC D2xD1xL1/L2 HSS

D1	D3	H	RK	R1	L2 max.	L1
5	7	8,36	10,0	13,0	13,0	71 80 100
6	9	9,27				
7	10	9,81	12,0		19,0	
8	11					
9	13	11,48	15,0	25,0		
10	14					
11	15					
12	16					
13	17					
16	20	12,29				
20	25					
25	31				13,00	

# NV 4 ARLPH

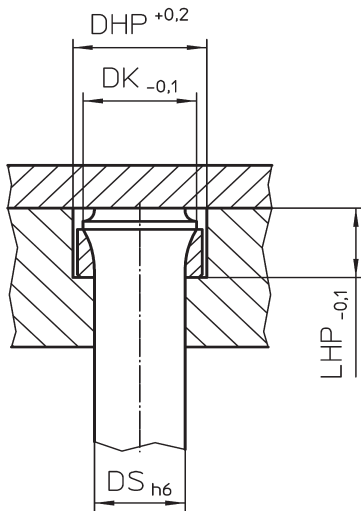
## Aufnahmering für Posaunenhalbstempel

**Ausführung:** vergütet

**Material:** Werkzeugstahl

**Vorteile:**

- komfortabler Einbau von Posaunenhalstempeln
- zylindrische Senkung in Halteplatten ausreichend
- verringerter Einzug in die ungehärtete Halteplatte



Bestell-Nr.: NV 4 ARLPH-DS

DS	DK	DHP	LHP
3,0	4,5	6	7
4,0	5,5	7	8
5,0	7,0	9	11
5,5	8,0	10	
6,0	9,0	11	
6,5	10,0	12	
7,0			
7,5	11,0	13	12
8,0			
8,5			
9,0	13,0	15	
9,5			
10,0	14,0	16	13
11,0		17	
12,0		18	
13,0		19	
14,0	20		
15,0	21		
16,0	22		
17,0	23		
18,0	24		
19,0	25		
20,0	27	14	

# NV 4 PSH SP 165

## Zapfensenker für Posaunenhalstempel

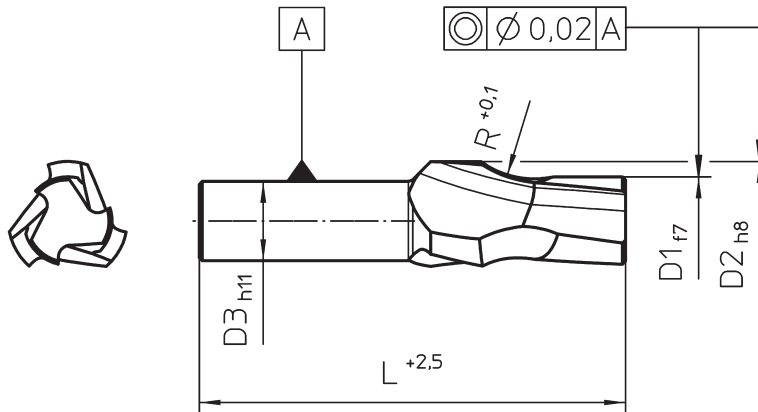
**Ausführung:** gehärtet, angelassen und geschliffen

**Material:** 1.3343 (HSS), auch lieferbar aus Hartmetall für gehärtete Halteplatten.

**Härte:** 62 – 66 HRC

Weitere Abmessungen auf Anfrage.

Mit dem 3-Schneiden Zapfensenker erreichen Sie die optimale Konzentrität zwischen Senkung und Aufnahmebohrung sowie den präzisen Sitz des Schneidstempels.



Bestell-Nr.: NV 4 PSH SP 165-D1x70

$\sqrt{Rz\ 2,5}$  (✓)

D1	D2	D3	R	L	
≥ 2,0	3,3	= D2	3,5	70	
≥ 2,1	3,5		5,0		
≥ 2,3	3,8		6,5		
≥ 2,6	4,3		8,0		
≥ 3,0	4,9		10,0		
≥ 3,5	5,4		12,0		
≥ 4,0	5,9		13,0		15,0
≥ 4,5	6,4				
≥ 5,0	7,4				
≥ 5,5	8,5				
≥ 6,0	9,5				
≥ 6,5	10,5				
≥ 7,5	11,5	16,0			
≥ 8,5	13,5				
≥ 9,5	14,5				
≥ 10,5	15,5				
≥ 11,5	16,5				
≥ 12,5	17,5				
≥ 13,5	18,5				
≥ 14,5	19,5				
≥ 15,5	20,5				
≥ 16,5	21,5				
≥ 17,5	22,5				
≥ 18,5	23,5				
19,5 - 20,0	25,5				

# NV 4 R B Vierkant-Schneidstempel

## Form B

**Ausführung:** gehärtet, angelassen und geschliffen

**Material:** 1.3343 (HSS)

**Härte:** Schaft 62 – 66 HRC

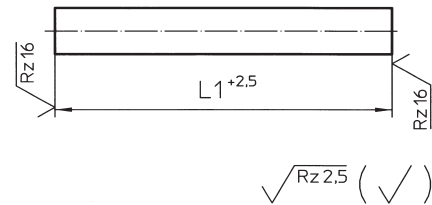
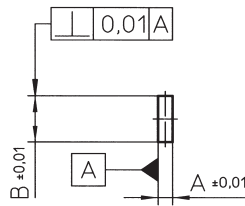
Auf Anfrage lieferbar abgesetzt und als Formschneidstempel.

Preise und Lieferzeiten auf Anfrage.

**Bestell-Nr.:** NV 4 RB AxBxL1 HSS

A	B	L1
1	1...8	
2	2...10	
3	3...12	
4	4...12	
5	5...15	
6	6...20	
7	7...24	
8	8...24	
9	9...28	
10	10...34	
12	12...34	

Regellänge: 71 mm,  
weitere Längen:  
60, 80, 90 und 100mm



# NV 4 R DA Vierkant-Schneidstempel

## Form DA

**Ausführung:** gehärtet, angelassen und geschliffen

**Material:** 1.3343 (HSS)

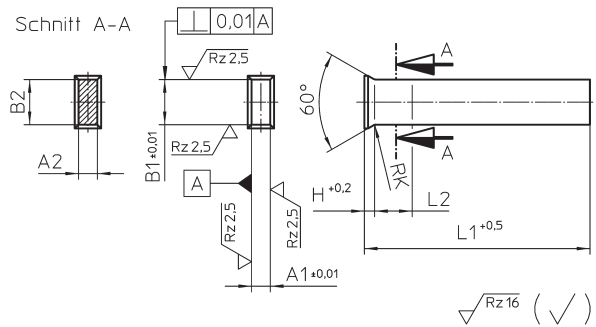
**Härte:** Schaft 62 – 66 HRC, Kopf 45 – 55 HRC

Auf Anfrage lieferbar abgesetzt und als Formschneidstempel.

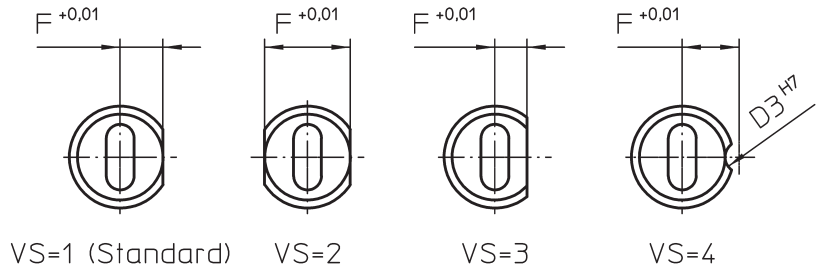
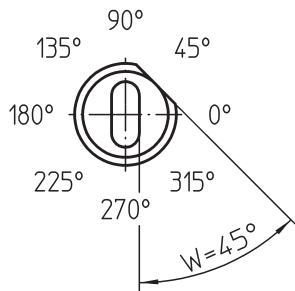
Preise und Lieferzeiten auf Anfrage.

**Bestell-Nr.:** NV 4 R DA AxBxL HSS

A1	B1	H	R1	L2	A2	B2	L1
1	1 - 8	1,19	0,4 <sup>+0,3</sup>	≤ 5,0	A1 <sup>+0,03</sup>	B1 <sup>+0,03</sup>	Regellänge: 71 mm weitere Längen: 60, 80, 90 und 100 mm
2	2 - 10	1,37					
3	3 - 12	1,8	0,6 <sup>+0,4</sup>	≤ 6,0	A1 <sup>+0,03</sup>	B1 <sup>+0,03</sup>	
4	4 - 12						
5	5 - 15	2,23	1,0 <sup>+0,5</sup>	≤ 8,0	A1 <sup>+0,04</sup>	B1 <sup>+0,04</sup>	
6	6 - 20						
7	7 - 24	2,73	1,0 <sup>+0,5</sup>	≤ 10,0	A1 <sup>+0,04</sup>	B1 <sup>+0,04</sup>	
8	8 - 4						
9	9 - 28	2,73	1,0 <sup>+0,5</sup>	≤ 10,0	A1 <sup>+0,04</sup>	B1 <sup>+0,04</sup>	
10	10 - 34						
12	12 - 34						



# Verdrehsicherung Schneidstempel



Verdrehsicherung  
Beispiel

D1 (AußenØ Schneidstempel)	F					
	VS = 1	VS = 2	VS = 3	VS = 4		
				D3 Ø 3,0	D3 Ø 4,0	D3 Ø 6,0
3,0	1,5	3,0	nach Kundenwunsch	-	-	-
4,0	2,0	4,0		-	-	-
5,0	2,5	5,0		4,0	4,5	5,5
6,0	3,0	6,0		4,5	5,0	6,0
8,0	4,0	8,0		5,5	6,0	7,0
10,0	5,0	10,0		6,5	7,0	8,0
12,0	6,0	12,0		7,5	8,0	9,0
13,0	6,5	13,0		8,0	8,5	9,5
16,0	8,0	16,0		9,5	10,0	11,0
20,0	10,0	20,0		11,5	12,0	13,0
25,0	12,5	25,0		14,0	14,5	15,5
32,0	16,0	32,0		17,5	18,0	19,0

# NV 4 SBA NV 4 SBB DIN 9845 Schneidbuchsen

Form A (SBA) - ohne Bund  
Form B (SBB) - mit Bund

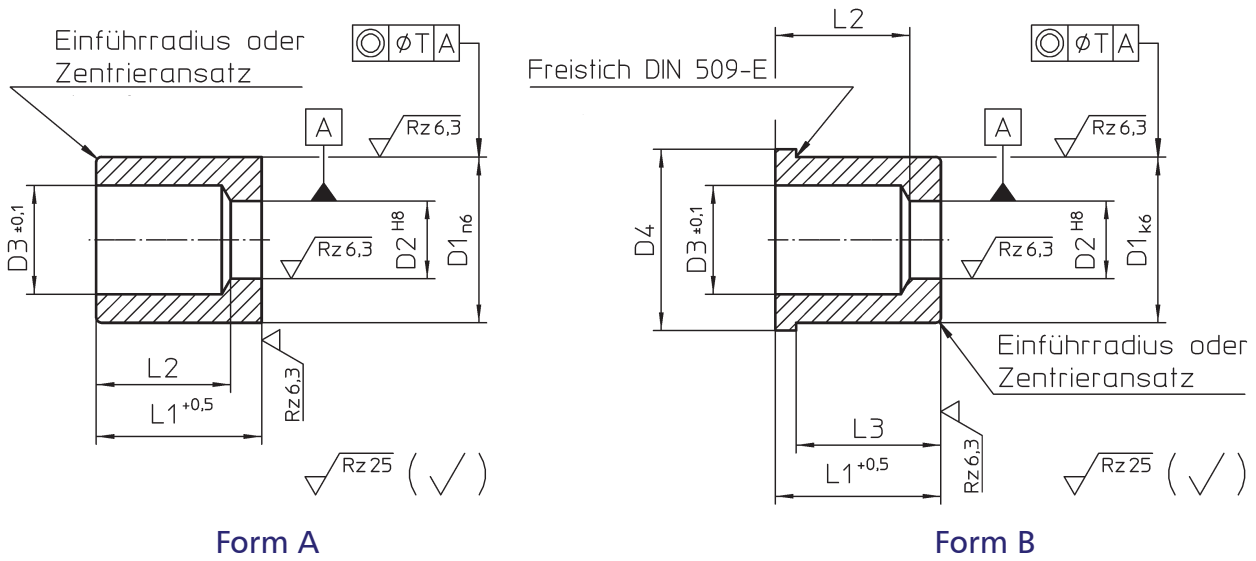
**Ausführung:** gehärtet, angelassen und geschliffen

**Material:** 1.3343 (HSS)

**Härte:** 58 – 62 HRC

Auch mit Formkontur und Verdrehsicherung (S. 49) lieferbar.

Preise, Lieferzeiten und weitere Abmessungen auf Anfrage.



Form A

Form B

Bestell-Nr.: NV 4 SBA D2xL1

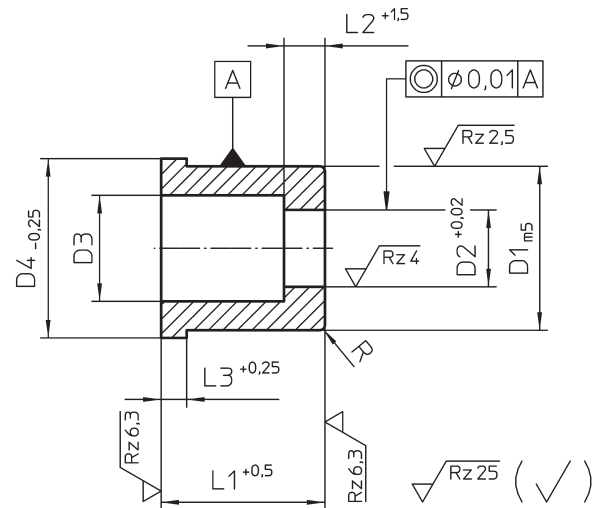
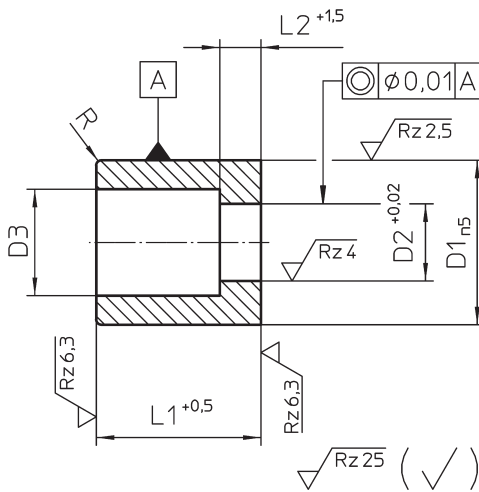
NV 4 SBB D2xL1

D1	H8	D2 Stufung	D3	D4	L1	L2	L3
5,0	0 < D2 ≤ 1	0,1	D2+0,3	7,0	20	18	16
6,0	1 < D2 ≤ 2			8,0			
7,0	2 < D2 ≤ 3		D2+0,5	9,0	20/28	17/25	16/24
8,0	3 < D2 ≤ 4			10,0			
10,0	4 < D2 ≤ 5		D2+0,7	12,0	20/28	16/24	16/24
12,0	5 < D2 ≤ 6			14,0			
15,0	6 < D2 ≤ 8		D2+1,0	17,0	20/28	15/23	16/24
18,0	8 < D2 ≤ 10			20,0			
22,0	10 < D2 ≤ 12			24,0			
26,0	12 < D2 ≤ 15		0,5	D2+1,0	28,0	28	23
30,0	15 < D2 ≤ 18	32,0					

# NV 4 MDC NV 4 MIC DIN ISO 8977 Schneidbuchsen mit zylindrischer Aufbohrung

Form A (MDC) - ohne Bund  
Form B (MIC) - mit Bund

**Ausführung:** gehärtet, angelassen und geschliffen  
**Material:** 1.2379 (HWS)  
**Härte:** 60 - 64 HRC  
Preise, Lieferzeiten und weitere Abmessungen auf Anfrage.



Form A

Form B



Bestell-Nr.: NV 4 MDC-A D1xL1/D2

D1	D2	D3	L1	L2	R
8	2,0 - 3,5	4,0	20 25 32	4,0	0,4
10	3,0 - 5,0	5,6			
13	4,0 - 7,2	8,0		5,0	0,8
16	6,0 - 8,8	9,5			
20	7,5 - 11,3	12,0			
25	11,0 - 16,6	17,5		8,0	1,0
32	15,0 - 20,0	21,0			
40	18,0 - 27,0	27,0	1,5		
50	26,0 - 36,0	41,0			



Bestell-Nr.: NV 4 MIC-B D1xL1/D2

D1	D2	D3 max.	D4	L1	L2	L3	R ca.
8	2,0 - 3,5	4,0	11	20 25 32	4,0	5,0	0,4
10	3,0 - 5,0	5,6	13				
13	4,0 - 7,2	8,0	16		5,0		0,8
16	6,0 - 8,8	9,5	19				
20	7,5 - 11,3	12,0	23				
25	11,0 - 16,6	17,5	28		8,0		1,0
32	15,0 - 20,0	21,0	35				
40	18,0 - 27,0	27,0	43	1,5			
50	26,0 - 36,0	37,0	53				

# NV 4 MDR NV 4 MDH NV 4 MDO NV 4 MDS ähnlich ISO 8977

## Formschneidbuchsen mit zylindrischer Aufbohrung

ohne Bund

**Ausführung:** gehärtet, angelassen und geschliffen

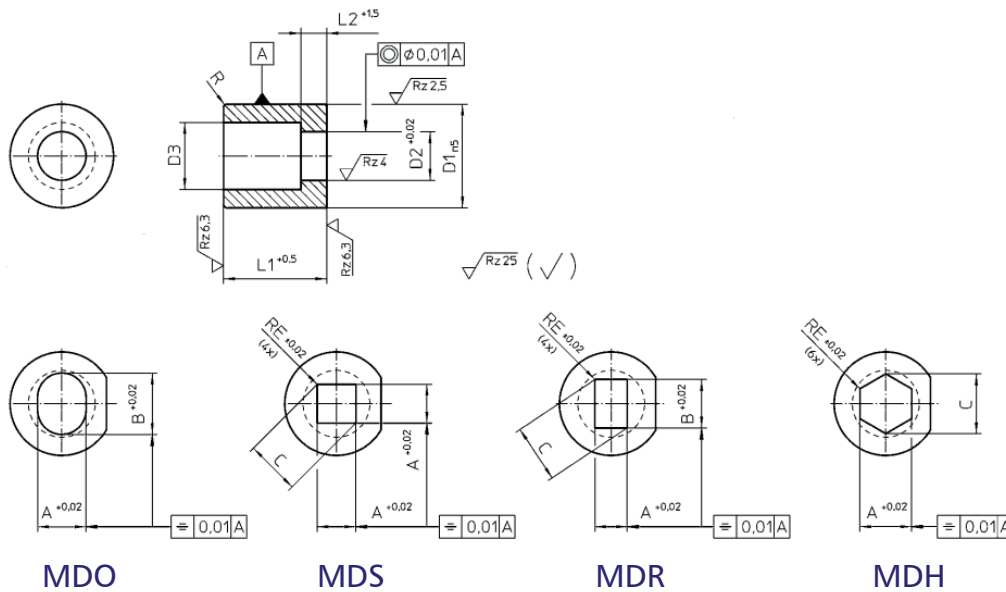
**Material:** 1.2379 (HWS)

**Härte:** 60 – 64 HRC

Preise und Lieferzeiten auf Anfrage. Weitere Abmessungen auf Anfrage

Eckenradius RE angeben wenn abweichend vom Standard (0,2 mm), max. A/2.

Auf Anfrage lieferbar mit Verdrehesicherung (S. 49).



- Kurzbezeichnung:**
- MDR: Rechteck
  - MDH: Sechskant
  - MDO: Langloch
  - MDS: Quadratisch
  - Dreieck auf Anfrage

**Bestell-Nr.:** NV 4 MDR D1xL1/AxB  
 NV 4 MDH D1xL1/A  
 NV 4 MDO D1xL1/AxB  
 NV 4 MDS D1xL1/A

D1	D2	D3 max.	A min.	B max. (MDO)	B max. (MDR)	C max.	R ca.	L1	L2
10	1,6 - 5,0	5,6	1,6	5,0	4,7	5,0	0,4	20 25 32	4,0
13	1,8 - 7,2	8,0	1,8	7,2	6,9	7,2	0,8		5,0
16	5,0 - 8,8	9,5	2,5	8,8	8,4	8,8	0,8		5,0
20	5,5 - 11,0	12,0	3,2	11,0	10,5	11,0	0,8		8,0
22	7,5 - 14,0	15,0	4,0	14,0	13,4	14,0	0,8		8,0
25	9,5 - 16,5	17,5	4,8	16,5	15,7	16,5	0,8		8,0
32	13,0 - 20,0	21,0	5,5	20,0	19,2	20,0	1,0		8,0
38	16,0 - 26,0	27,0	6,4	26,0	25,2	26,0	1,5		8,0
40	16,6 - 26,0	27,0	6,4	26,0	25,2	26,0	1,5		8,0
45	19,0 - 35,0	26,0	7,5	35,0	34,1	35,0	1,5		8,0
50	20,0 - 40,0	41,0	8,0	40,0	39,1	40,0	1,5	8,0	



# NV 4 MIR NV 4 MIH NV 4 MIO NV 4 MIS ähnlich ISO 8977

## Formschneidbuchsen mit zylindrischer Aufbohrung

mit Bund

**Ausführung:** gehärtet, angelassen und geschliffen

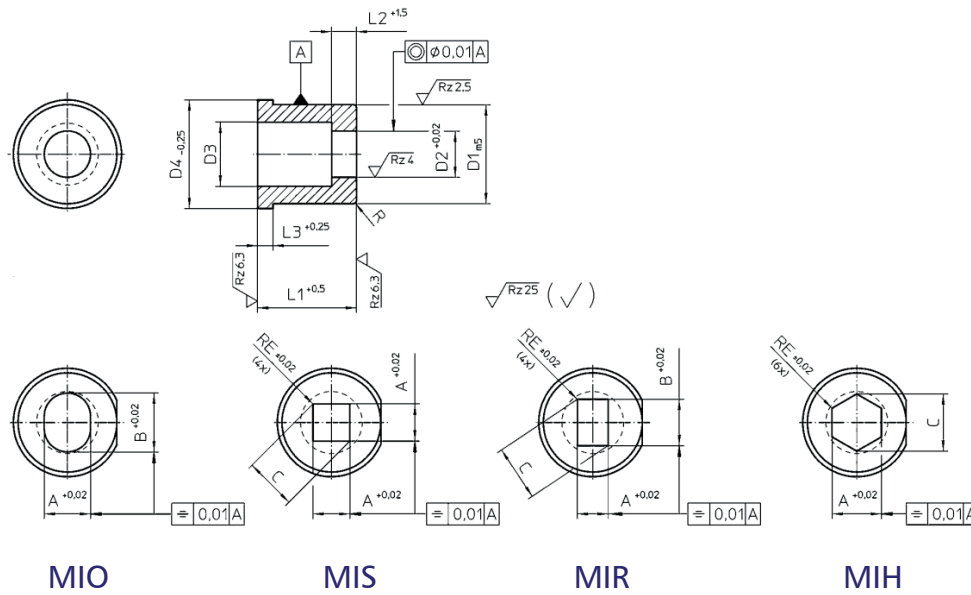
**Material:** 1.2379 (HWS)

**Härte:** 60 - 64 HRC

Preise und Lieferzeiten auf Anfrage. Weitere Abmessungen auf Anfrage

Eckenradius RE angeben wenn abweichend vom Standard (0,2 mm), max. A/2.

Auf Anfrage lieferbar mit Verdrehsicherung (S. 49).



- Kurzbezeichnung:**
- MIR: Rechteck
  - MIH: Sechskant
  - MIO: Langloch
  - MIS: Quadratisch
  - Dreieck auf Anfrage

**Bestell-Nr.:** NV 4 MIR D1xL1/AxB  
 NV 4 MIH D1xL1/A  
 NV 4 MIO D1xL1/AxB  
 NV 4 MIS D1xL1/A

D1	D2	D3 max.	D4	A min.	B max. (MIO)	B max. (MIR)	C max.	L1	L2	L3	R ca.
10	1,6 - 5,0	5,6	13	1,6	5,0	4,7	5,0	20 25 32	4,0	5,0	0,4
13	1,8 - 7,2	8,0	16	1,8	7,2	6,9	7,2		5,0		0,8
16	5,0 8,8	9,5	19	2,5	8,8	8,4	8,8				
20	5,5 - 11,0	12,0	23	3,2	11,0	10,5	11,0		8,0	5,0	1,0
22	7,5 - 14,0	15,0	25	4,0	14,0	13,4	14,0				
25	9,5 - 16,5	17,5	28	4,8	16,5	15,7	16,5		1,5		
32	13,0 - 20,0	21,0	35	5,5	20,0	19,2	20,0				
38	16,0 - 26,0	27,0	41	6,4	26,0	25,2	26,0				
40	16,0 - 26,0		43	6,5	26,0	25,2	26,0				
50	26,0 - 36,0	37,0	53	7,0	36,0	35,8	36,0				

# NV 4 MUC DIN ISO 8977

## Schneidbuchsen mit Freiwinkel

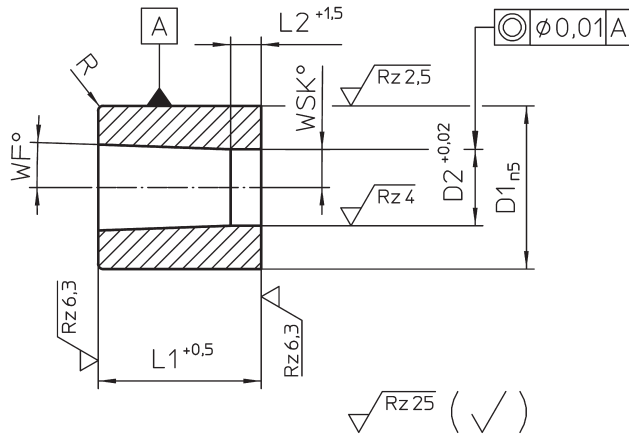
### Form A - ohne Bund

**Ausführung:** gehärtet, angelassen und geschliffen  
 Freibohrung 1° konisch je Seite; andere Winkel auf Anfrage

**Material:** 1.2379 (HWS)

**Härte:** 60 - 64 HRC

Preise, Lieferzeiten und weitere Abmessungen auf Anfrage.



Bestell-Nr.: NV 4 MUC D1xL1/D2

D1	D2	L1	L2				WSK°	WF°	R ca.
			Standard	Alt. 1	Alt. 2	Alt. 3			
10	1,6 - 5,0	20 25 32	4	8	-	3	Standard 0°, variabel bis 0,5°	1,0°	0,4
13	3,0 - 7,2		5						0,8
16	5,0 - 8,8			6					
20	5,5 - 11,0		12		20				1,0
22	7,5 - 14,0								
25	9,5 - 16,5		8	1,5					
32	13,0 - 20,0								
38	16,0 - 26,0								
40	16,6 - 26,0								
45	22,0 - 31,0								
50	24,0 - 34,0								
56	26,0 - 38,0								
63	30,0 - 43,0								
71	34,0 - 48,0								

# NV 4 MMC DIN ISO 8977

## Schneidbuchsen mit Freiwinkel

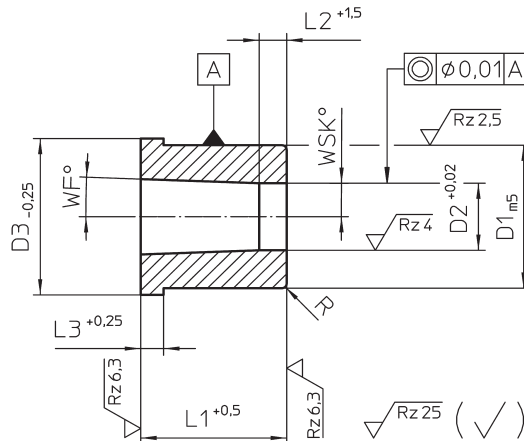
### Form B - mit Bund

**Ausführung:** gehärtet, angelassen und geschliffen  
Freibohrung 1° konisch je Seite; andere Winkel auf Anfrage

**Material:** 1.2379 (HWS)

**Härte:** 60 - 64 HRC

Preise, Lieferzeiten und weitere Abmessungen auf Anfrage.



Bestell-Nr.: NV 4 MMC D1xL1/D2

D1	D2	D3	L1	L2			L3	WSK°	WF°	R ca.
				Standard	Alt. 1	Alt. 2				
10	1,6 - 5,0	13	20 25 32	4	3	6	5	Standard 0°, variabel bis 0,5°	1,0°	0,4
13	1,8 - 7,2	16		5		8				0,8
16	5,0 - 8,8	19		6		10				1,0
20	5,5 - 11,0	23		8						1,5
22	7,5 - 14,0	25								
25	9,5 - 16,5	28								
32	13,0 - 20,0	35								
38	16,0 - 26,0	41								
40	16,5 - 26,0	43								
45	22,0 - 31,0	48								

# NV 4 MUR NV 4 MUH NV 4 MUO NV 4 MUS ähnlich ISO 8977

## Formschneidbuchsen mit Freiwinkel

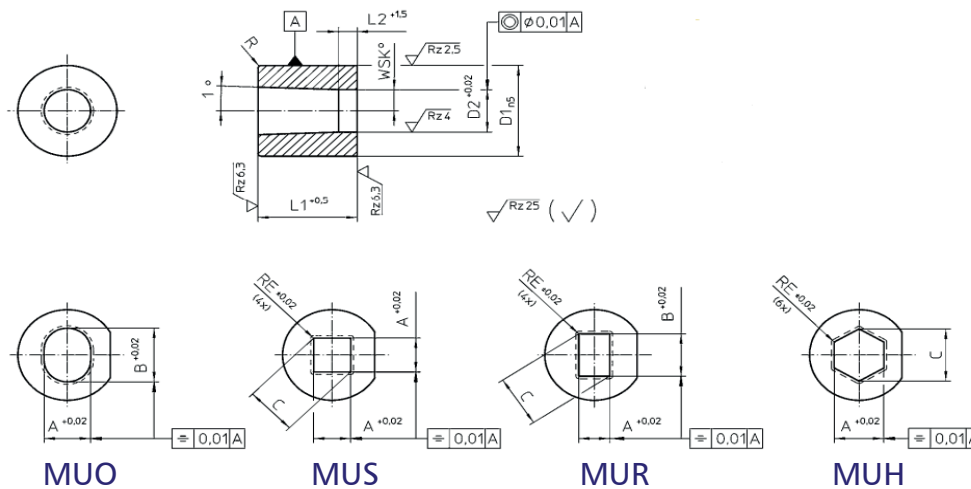
ohne Bund

**Ausführung:** gehärtet, angelassen und geschliffen  
Freibohrung 1° konisch je Seite; andere Winkel auf Anfrage

**Material:** 1.2379 (HWS)

**Härte:** 60 – 64 HRC

Preise und Lieferzeiten auf Anfrage. Weitere Abmessungen auf Anfrage  
Eckenradius RE angeben wenn abweichend vom Standard (0,2 mm), max. A/2.  
Auf Anfrage lieferbar mit Verdrehsicherung (S. 49).



- Kurzbezeichnung:**
- MUR: Rechteck
  - MUH: Sechskant
  - MUO: Langloch
  - MUS: Quadrat
  - Dreieck auf Anfrage

**Bestell-Nr.:** NV 4 MUR D1xL1/AxB  
NV 4 MUH D1xL1/A  
NV 4 MUO D1xL1/AxB  
NV 4 MUS D1xL1/A

D1	D2	A min.	B max. (MUO)	B max. (MUR)	C max.	L1	L2	R ca.	WSK°
10	1,6 - 5,0	1,6	5,0	4,7	5,0	20 25 32	4	0,4	Standard 0°, variabel bis 0,5°
13	3,0 - 7,2	1,8	7,2	6,9	7,2		5	0,8	
16	5,0 - 8,8	2,5	8,8	8,4	8,8		6		
20	5,5 - 11,0	3,2	11,0	10,5	11,0			8	
22	7,5 - 14,0	4,0	14,0	13,4	14,0				
25	9,5 - 16,5	4,8	16,5	15,7	16,5				
32	13,0 - 20,0	5,5	20,0	19,2	20,0				
38	16,0 - 26,0	6,4	26,0	25,2	26,0				
40	16,6 - 26,0								
45	22,0 - 31,0	7,5	31,0	30,0	31,0				
50	24,0 - 34,0	8,0	34,0	33,0	34,0				
56	26,0 - 38,0	8,5	38,0	37,0	38,0				
63	30,0 - 43,0	9,0	43,0	42,0	43,0				
71	34,0 - 48,0	9,5	48,0	47,0	48,0				

# NV 4 MMR NV 4 MMH NV 4 MMO NV 4 MMS Formschneidbuchsen mit Freiwinkel

ähnlich ISO 8977

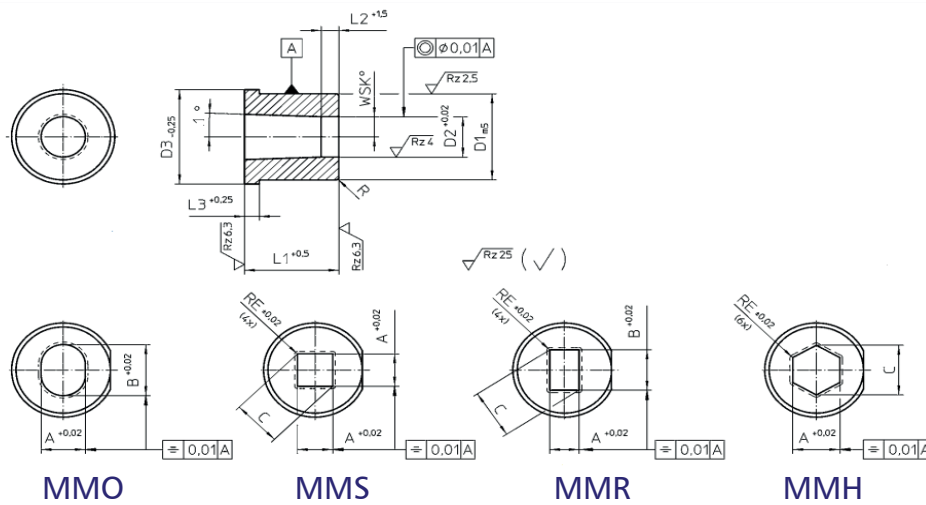
mit Bund

**Ausführung:** gehärtet, angelassen und geschliffen  
Freibohrung 1° konisch je Seite; andere Winkel auf Anfrage

**Material:** 1.2379 (HWS)

**Härte:** 60 - 64 HRC

Preise und Lieferzeiten auf Anfrage. Weitere Abmessungen auf Anfrage  
Eckenradius RE angeben wenn abweichend vom Standard (0,2 mm), max. A/2.  
Auf Anfrage lieferbar mit Verdrehsicherung (S. 49).



- Kurzbezeichnung:**
- MMR: Rechteck
  - MMH: Sechskant
  - MMO: Langloch
  - MMS: Quadrat
  - Dreieck auf Anfrage

**Bestell-Nr.:** NV 4 MMR D1xL1/AxB  
NV 4 MMH D1xL1/A  
NV 4 MMO D1xL1/AxB  
NV 4 MMS D1xL1/A

D1	D2	D3	A min.	B max. (MMO)	B max. (MMR)	C max.	L1	L2	R ca.	WSK°
10	1,6 - 5,0	13	1,6	5,0	4,7	5,0	20 25 32	4	0,4	Standard 0°, variabel bis 0,5°
13	1,8 - 7,2	16	1,8	7,2	6,9	7,2		5	0,8	
16	5,0 - 8,8	19	2,5	8,8	8,4	8,8		6		
20	5,5 - 11,0	23	3,2	11,0	10,5	11,0				
22	7,5 - 14,0	25	4,0	14,0	13,4	14,0				
25	9,5 - 16,5	28	4,8	16,5	15,7	16,5				
32	13,0 - 20,0	35	5,5	20,0	19,2	20,0				
38	16,0 - 26,0	41	6,4	26,0	25,2	26,0				
40	16,5 - 26,0	43	6,4							
45	22,0 - 31,0	48	7,5	31,0	30,0	31,0	8	1,5		

# NV 4 MDB NV 4 MIB DIN ISO 8977 Schneidbuchsenrohlinge

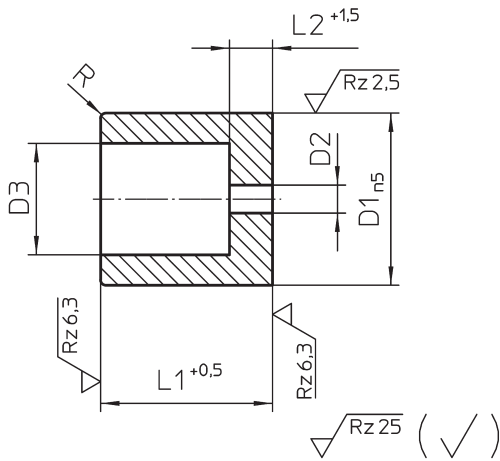
Form C (MDB) - ohne Bund, mit Startloch und zylindrischer Aufbohrung  
Form D (MIB) - mit Bund, mit Startloch und zylindrischer Aufbohrung

**Ausführung:** gehärtet, angelassen und geschliffen

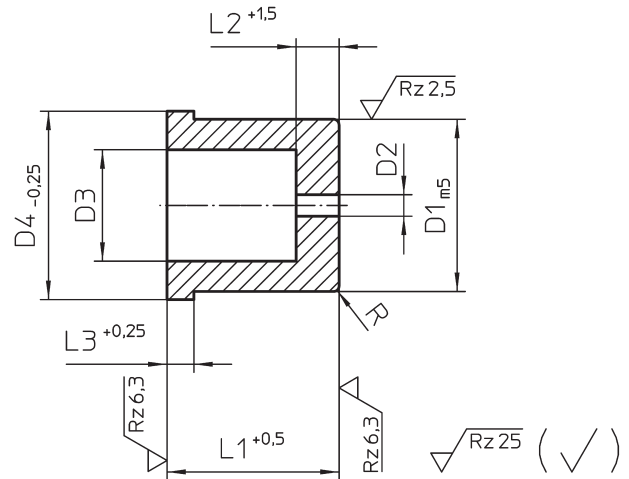
**Material:** 1.2379 (HWS)

**Härte:** 60 - 64 HRC

Preise, Lieferzeiten und weitere Abmessungen auf Anfrage.



Form C



Form D

Bestell-Nr.: NV 4 MDB D1xL1

D1	D2	D3 max.	L1	L2	R ca.		
8	1,0	4,0	20	4,0	0,4		
10		5,6		5,0	0,8		
13	1,2	8,0	25	8,0		1,0	
16		9,5			32		1,5
20	1,5	12,0	20	8,0		1,0	
25		17,5			25		1,5
32		21,0					
40	27,0	20	8,0	1,5			
50	41,0				25	8,0	1,5

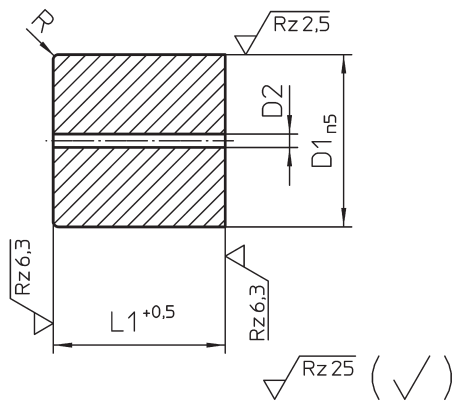
Bestell-Nr.: NV 4 MIB-D1xL1

D1	D2	D3 max.	D4	L1	L2	L3	R ca.	
8	1,0	4,0	11	20	4,0	5,0	0,4	
10		5,6	13				0,8	
13	1,2	8,0	26	25	5,0	5,0		0,8
16		9,5	19				1,0	
20	1,5	12,0	23	20	8,0	5,0		1,0
25		17,5	28				1,5	
32		21,0	35					
40	27,0	43	20	8,0	5,0	1,5		
50	37,0	53					25	8,0

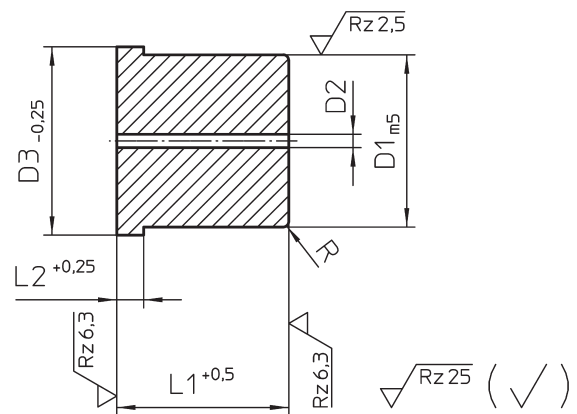
# NV 4 MUB NV 4 MMB DIN ISO 8977 Schneidbuchsenrohlinge

Form E (MUB) - ohne Bund, mit Startloch  
Form F (MMB) - mit Bund, mit Startloch

**Ausführung:** gehärtet, angelassen und geschliffen  
**Material:** 1.2379 (HWS)  
**Härte:** 60 - 64 HRC  
Preise, Lieferzeiten und weitere Abmessungen auf Anfrage.



Form E



Form F

Bestell-Nr.: NV 4 MUB D1xL1

D1	D2	L1	R ca.
10	1,0	20	0,4
13	1,2		0,8
16			
20	1,5	25	
25		32	
32		1,0	
40		1,5	

Bestell-Nr.: NV 4 MMB D1xL1

D1	D2	D3	L1	L2	R ca.
10	1,2	13	20	5	0,4
13		16			0,8
16		19			
20	1,5	23	25	1,0	
25		28			
32		35			
40		43	32		1,5

# NV 4 SFB DIN ähnlich DIN 9845 Stempelführungsbuchsen

## Form C

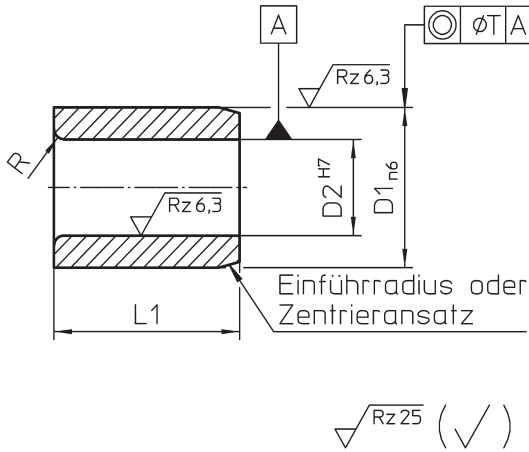
**Ausführung:** oberflächengehärtet, angelassen und geschliffen

**Material:** Einsatzstahl

**Härte:** 700 - 780 HV10

**Hinweis:** nur für Schneidstempel mit Toleranzfeld h6 geeignet

Preise, Lieferzeiten und weitere Abmessungen auf Anfrage.



**Bestell-Nr.:** NV 4 SFB DIN D2xD1xL1

D2	Stufung	D1	R	L1
bis 1,0	0,1	5,0	1,0	9
1,1...2,0		6,0		12
2,1...3,0		7,0		
3,1...4,0		8,0		
4,1...5,0		10,0		
5,1...6,0		12,0	1,5	
6,1...8,0		15,0		20
8,1...10,0		18,0		
10,1...12,0		22,0		
12,1...15,0		26,0		
15,1...18,0	0,5	30,0	2,0	
				36

# NV 4 SFB ISO DIN ISO 8978 Stempelführungsbuchsen

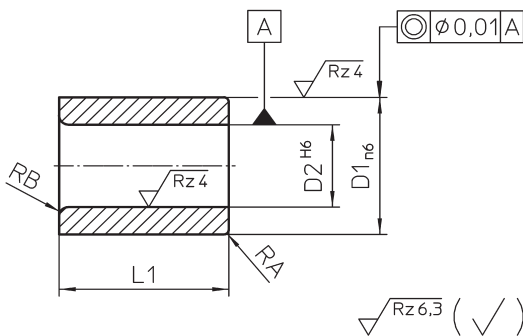
**Ausführung:** oberflächengehärtet, angelassen und geschliffen

**Material:** Einsatzstahl

**Härte:** 700 - 780 HV10

**Hinweis:** nur für Schneidstempel mit Toleranzfeld h6 geeignet

Preise, Lieferzeiten und weitere Abmessungen auf Anfrage.



**Bestell-Nr.:** NV 4 SFB ISO D2xD1xL1

D2	Stufung	D1	RB	RA ca.	L1	
1,0...2,4	0,1	5	1,0	0,3	8,0	
1,6...3,0		6			12,5	
2,0...3,5		8	1,5			
3,0...5,0		10		2,0		16,0
4,0...7,2		13				0,6
6,0...8,8		16	20,0			
7,3...11,3		20		2,5	0,8	
11,0...16,6		25				
15,0...20,0		0,5	32	4,0	1,0	25,0
18,0...27,0			40			32,0
26,0...36,0	50		40,0			



# NV 4 BBA 172 NV 4 BBB 172 DIN 172

## Bundbohrbuchsen

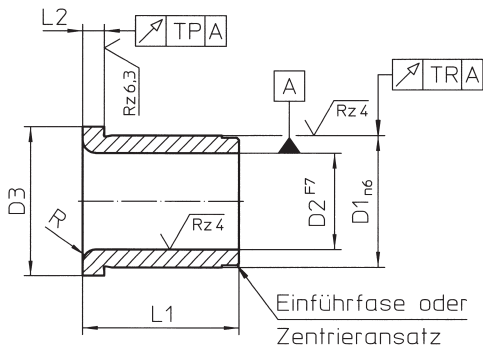
Form A (BBA), Form B (BBB)

**Ausführung:** oberflächengehärtet, angelassen und geschliffen

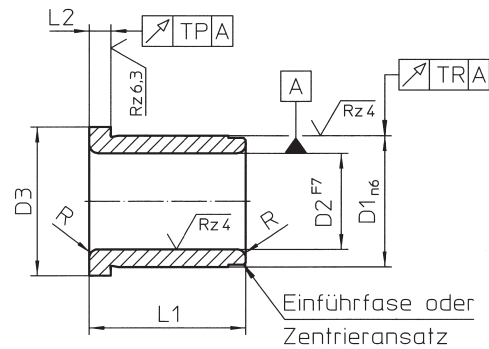
**Material:** Einsatzstahl

**Härte:** 740 - 820 HV10

Preise und Lieferzeiten auf Anfrage.



Form A  $\sqrt{Rz 25}$  (✓)



Form B  $\sqrt{Rz 25}$  (✓)

Bestell-Nr.: NV 4 BBA 172 D2xD1xL1

NV 4 BBB 172 D2xD1xL1

D2	D1	D3	R	L2	TR	TP	L1				
							kurz	mittel	lang		
0,4...0,8	3	6	1,0	2,0	0,01	0,03	6	-	-		
0,9...1,0								9			
1,1...1,8								9			
1,9...2,6	5	8		2,5			8	12	16		
2,7...3,3										7	10
3,4...4,0											
4,1...5,0	10	13	1,5	3,0	10	16	20				
5,1...6,0								12	15		
6,1...8,0										15	18
8,1...10,0	18	22	3,0	5,0	20	36	45				
10,1...12,0								22	26		
12,1...15,0										26	30
15,5...18,0	30	34	3,0	5,0	25	45	56				
18,5...22,0								35	39		
22,5...26,0										42	46
26,5...30,0	48	52	3,5	6,0	35	67	78				
30,5...35,0								55	59		
35,5...42,0										62	66
42,5...48,0	70	74	4	6,0	0,04	35	67	78			
48,5...55,0									78	82	
55,5...63,0											85
63,5...70,0	95	100									
70,5...78,0			105	110	4	6,0	0,08	45	89	112	
78,5...85,0	115	120									
85,5...95,0			125	130							
95,5...105,0											

Standard bis D2 = 35,00 mm. Weitere Abmessungen auf Anfrage.

# NV 4 ZBA 179 NV 4 ZBB 179 Zylindrische Bohrbuchsen

DIN 179

Form A (ZBA), Form B (ZBB)

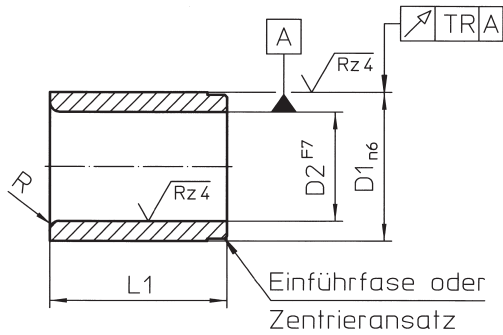
**Ausführung:** oberflächengehärtet, angelassen und geschliffen

**Material:** Einsatzstahl

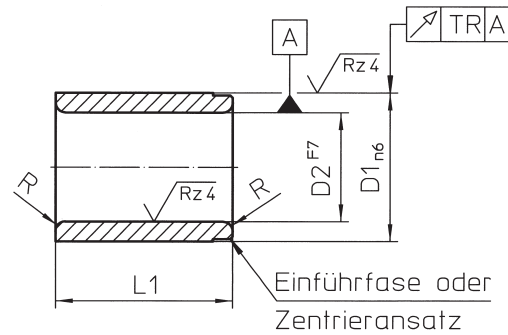
**Härte:** 740 - 820 HV10

**Hinweis:** auch einsetzbar als Stempelführungsbuchse für Schneidstempel nach ISO 8020, Toleranz m5

Preise und Lieferzeiten auf Anfrage.



Form A

 $\sqrt{Rz25}$  (✓)


Form B

 $\sqrt{Rz25}$  (✓)

**Bestell-Nr.:** NV 4 ZBA 179 D2xD1xL1

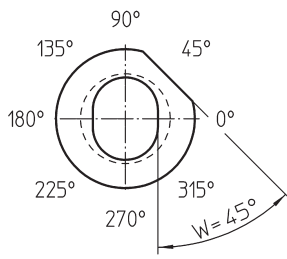
NV 4 ZBB 179 D2xD1xL1

D2		D1	R	TR	L1				
F7	Stufung				kurz	mittel	lang		
0,4...0,8	0,1	3	1,0	0,01	6	-	-		
0,9...1,0						9			
1,1...1,8		4			8	12	16		
1,9...2,6		5							
2,7...3,3		6			10	16	20		
3,4...4,0		7							
4,1...5,0		8			12	20	25		
5,1...6,0		10							
6,1...8,0		12			15	20	25		
8,1...10,0		15							
10,1...12,0	18	2,0	0,02	16	28	36			
12,1...15,0	22								
15,5...18,0	0,5	26	3,0	0,04	20	36	45		
18,5...22,0		30							
22,5...26,0		35			25	45	56		
26,5...30,0		42							
30,5...35,0		48			3,5	30	56	67	
35,5...42,0		55							
42,5...48,0		62			4,0	0,04	35	67	78
48,5...55,0		70							
55,5...63,0		78			95	4,0	40	78	105
63,5...70,0		85							
70,5...78,0	95	105	4,0	45	89	112			
78,5...85,0	105								
85,5...95,0	115	125	4,0	45	89	112			
95,5...105,0	125								

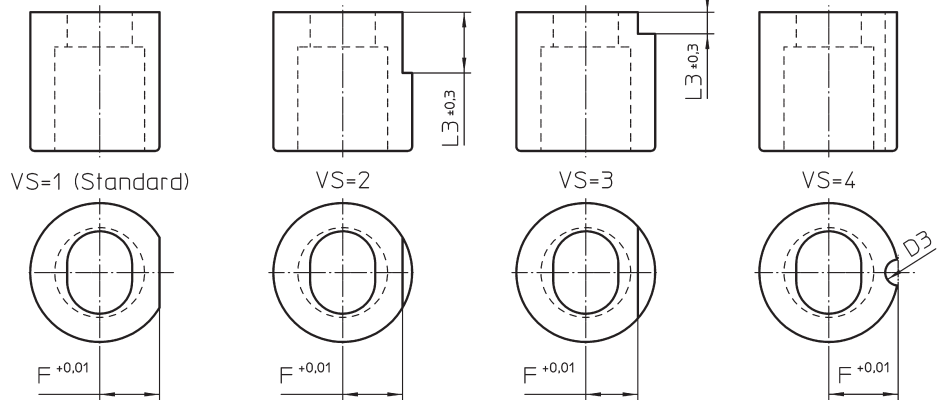
Standard bis D2 = 35,00 mm. Weitere Abmessungen auf Anfrage.

# Verdrehsicherung DIN ISO 8977 Buchsen

ohne Bund

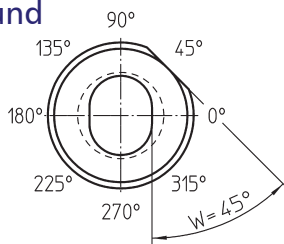


Verdrehsicherung:  
Beispiel  $W = 45^\circ$

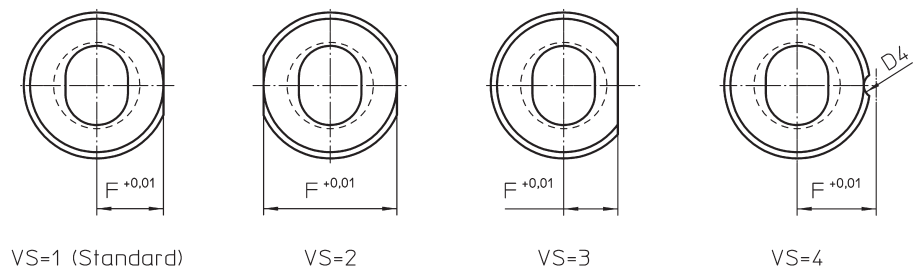


D1 (AußenØ Buchse)	L3		F					
	VS = 2	VS = 3	VS = 1	VS = 2	VS = 3	VS = 4		
						D3 Ø 3,0	D3 Ø 4,0	D3 Ø 6,0
5,0	14	nach Kundenwunsch	2,0	nach Kundenwunsch		3,0	3,5	4,5
6,0			2,5			3,5	4,0	5,0
8,0			3,5			4,7	5,2	6,2
10,0			4,0			5,5	6,0	7,0
13,0			5,5			6,7	7,2	8,2
16,0			7,0			8,0		9,0
20,0			8,5			10,0		11,0
22,0			9,5			11,0		12,0
25,0			11,0			12,5		13,5
32,0			14,0			16,0		

mit Bund



Verdrehsicherung:  
Beispiel  $W = 45^\circ$



D1 (AußenØ Buchse)	F					
	VS = 1	VS = 2	VS = 3	VS = 4		
				D4 Ø 3,0	D4 Ø 4,0	D4 Ø 6,0
5,0	2,5	5	nach Kundenwunsch	4,0	4,5	5,5
6,0	3,0	6		4,5	5,0	6,0
8,0	4,0	8		5,5	6,0	7,0
10,0	5,0	10		6,5	7,0	8,0
13,0	6,5	13		8,0	8,5	9,5
16,0	8,0	16		9,5	10,0	11,0
20,0	10,0	20		11,5	12,0	13,0
22,0	11,0	22		12,5	13,0	14,0
25,0	12,5	25		14,0	14,5	15,5
32,0	16,0	32		17,5	18,0	19,0



# NV 4 A101 ähnlich DIN ISO 6751 DIN 1530, Teil 1

## Auswerferstifte mit zylindrischem Kopf

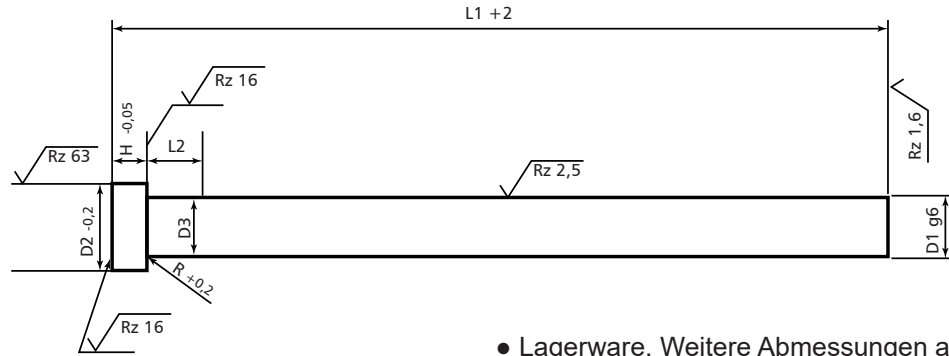
Form AH

**Ausführung:** gehärtet, angelassen und Schaft geschliffen, Kopf warm gestaucht

**Material:** legierter Werkzeugstahl, **Härte:** Schaft 58 – 64 HRC, Kopf 40 – 55 HRC

Bestell-Nr.: NV 4 A101 D1xL1

D1	D2	D3	H	R	L2	L1																	
						40	50	63	80	100	125	160	200	250	315	400	500	630	800				
0,8	2,5		1,2			•	•	•	•	•	•	•											
0,9						•	•	•	•	•	•												
1,0						•	•	•	•	•	•	•											
1,1						•	•	•	•	•	•	•											
1,2						•	•	•	•	•	•	•	•										
1,3						•	•	•	•	•	•	•	•										
1,4	3,0		1,5	0,2		•	•	•	•	•	•	•											
1,5						•	•	•	•	•	•	•	•										
1,6						•	•	•	•	•	•	•	•	•									
1,7						•	•	•	•	•	•	•	•	•									
1,8						•	•	•	•	•	•	•	•	•									
1,9						•	•	•	•	•	•	•	•	•									
2,0	4,0		2,0			•	•	•	•	•	•	•	•	•	•	•							
2,1																							
2,2																							
2,3																							
2,4																							
2,5																							
2,6	5,0		2,0																				
2,7																							
2,8																							
2,9																							
3,0																							
3,1																							
3,2	6,0	D1+0,03	2,0		5,0	•	•	•	•	•	•	•	•	•	•	•	•						
3,3																							
3,4																							
3,5																							
3,6																							
3,7																							
3,8	7,0		0,3																				
3,9																							
4,0																							
4,1																							
4,2																							
4,3																							
4,4	8,0		3,0																				
4,5																							
4,6																							
4,7																							
4,8																							
4,9																							
5,0	10,0		3,0			•	•	•	•	•	•	•	•	•	•	•	•	•	•				
5,1																							
5,2																							
5,3																							



● Lagerware. Weitere Abmessungen auf Anfrage.

D1	D2	D3	H	R	L2	L1																			
						40	50	63	80	100	125	160	200	250	315	400	500	630	800						
5,4	10,0	D1+0,03	3,0	0,3	5,0						•	•		•											
5,5														•	•	•	•	•	•	•	•	•	•		
5,6														•	•	•		•		•					
5,7														•	•	•	•	•	•	•					
5,8														•	•	•		•							
5,9																	•		•						
6,0	12,0		D1+0,03	5,0	0,5	6,0	•	•	•	•	•	•	•	•	•	•	•	•	•	•	•				
6,1															•	•	•	•	•	•					
6,2															•	•	•	•	•	•	•	•	•	•	•
6,3																•	•	•	•						
6,4																•	•		•						
6,5																•	•	•	•	•	•	•	•		
6,6															•		•	•							
6,7															•			•			•				
6,8																	•	•							
6,9																		•	•						
7,0															•	•	•	•	•	•	•	•	•	•	
7,2															•	•	•	•							
7,5										•	•	•	•	•	•	•	•								
8,0	14,0	D1+0,03	8,0	0,5	8,0				•	•	•	•	•	•	•	•	•	•	•	•					
8,1																•	•								
8,2														•	•	•	•	•	•	•	•	•	•	•	
8,5														•	•	•	•	•	•	•	•	•	•	•	
9,0														•	•	•	•	•	•	•	•	•	•	•	
9,5														•	•	•	•	•	•	•	•	•	•	•	
10,0	16,0		D1+0,03	10,0	0,5	10,0				•	•	•	•	•	•	•	•	•	•	•	•				
10,1																	•	•							
10,2															•	•	•	•	•	•	•	•	•	•	•
10,5															•	•	•	•	•	•	•	•	•	•	•
10,7																		•							
11,0																		•	•	•	•	•	•	•	•
12,0	18,0	D1+0,03		12,0	0,8	12,0				•	•	•	•	•	•	•	•	•	•	•	•				
12,1																		•	•						
12,2																		•	•	•	•	•	•	•	•
12,5																		•	•	•	•	•	•	•	•
13,0																		•	•	•	•	•	•	•	•
14,0																		•	•	•	•	•	•	•	•
14,5	22,0		D1+0,03	14,0	0,8	14,0				•	•	•	•	•	•	•	•	•	•	•	•				
15,0																		•	•						
16,0															•	•	•	•	•	•	•	•	•	•	•
16,5																		•	•						
18,0																		•	•	•	•	•	•	•	•
20,0																		•	•	•	•	•	•	•	•
20,5	26,0	D1+0,03		16,0	1,1	20,0				•	•	•	•	•	•	•	•	•	•	•	•				
25,0																	•	•	•	•	•	•	•	•	
25,0	32,0			D1+0,03	10,0		25,0							•	•	•	•	•	•	•	•				



NV 4 A103 DIN 1530, Teil 3

# Auswerferstifte mit 60° (kegligem) Kopf

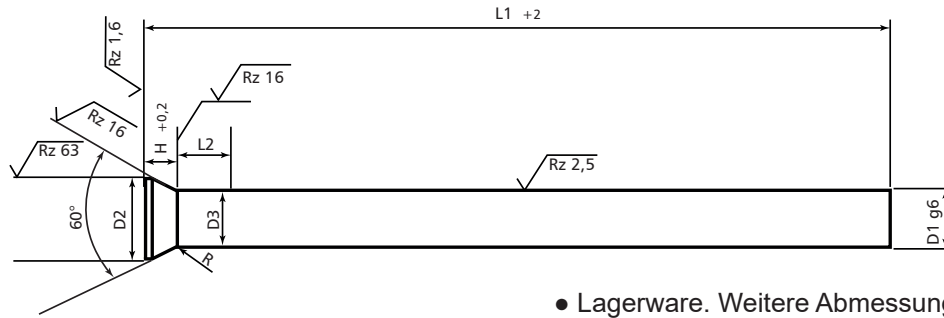
## Form D

**Ausführung:** gehärtet, angelassen und Schaft geschliffen, Kopf warm gestaucht

**Material:** legierter Werkzeugstahl, **Härte:** Schaft 58 – 64 HRC, Kopf 40 – 50 HRC

**Bestell-Nr.:** NV 4 A103 D1xL1

D1	D2	D3	H	R	L2	L1							
						100	125	160	200	250	315		
0,7	1,3	D1+0,02	0,72	0,2+0,2	5,0	•							
0,8	1,4		0,92			•	•	•	•				
0,9	1,6		1,01			•	•	•	•				
1,0	1,8	±0,05	1,19	0,4+0,3		•	•	•	•				
1,1			1,11			•	•	•	•				
1,2	2,0		1,19			•	•	•	•				
1,25			1,15			•	•	•					
1,3			1,11			•	•	•	•				
1,4	2,2		1,19			1,19	•	•	•	•			
1,5			1,11			•	•	•	•				
1,6	2,5		1,28			1,28	•	•	•	•			
1,7			1,19			1,19	•	•	•	•			
1,75			1,15			•	•	•					
1,8	2,8		1,37			1,37	•	•	•	•			
1,9			1,28			•	•	•	•				
2,0	3,0		D1+0,03		1,37	0,6+0,4	•	•	•	•	•		
2,1	3,2				1,45		1,45	•	•	•	•		
2,2					1,37		•	•	•	•			
2,25	3,5	1,32		1,32	•								
2,3		1,54		•	•		•	•					
2,4		1,45		•	•		•	•					
2,5	4,0	1,37		1,37	•		•	•	•	•			
2,6		1,71		•	•		•	•					
2,7		1,63		•	•		•	•	•				
2,75	4,5	1,58		1,58	•		•	•					
2,8		1,54		•	•		•	•	•				
2,9	5,0	1,45		1,45	•		•	•	•				
3,0		1,80		•	•		•	•	•				
3,1		1,71		•	•		•	•	•				
3,2	5,5	1,63		1,63	•		•	•	•	•			
3,25		1,58	•	•	•								
3,3		1,54	•	•	•								
3,35	5,0	1,50	1,50		•	•							
3,4		1,45	•	•	•	•							
3,5	5,0	1,80	1,80	•	•	•	•	•					
3,6		1,71	•	•	•								
3,7		1,63	•	•	•	•							
3,75	5,5	1,58	1,58		•	•							
3,8		1,54	•	•	•	•							
3,9	5,5	1,45	1,45	•	•	•	•						
4,0		1,80	•	•	•	•	•	•					
4,1		1,71	•	•	•	•							
4,2	5,5	1,63	1,63	•	•	•	•						



• Lagerware. Weitere Abmessungen auf Anfrage.

D1	D2	D3	H	R	L2	L1																	
						100	125	160	200	250	315												
4,25	5,5	±0,1	D1+0,03	0,6+0,4	5,0	•			•														
4,3						•	•	•	•														
4,4						•	•	•	•														
4,5	•					•	•	•	•														
4,6	•					•	•	•															
4,7	•					•	•	•															
4,75	•																						
4,8	•					•	•	•															
4,9	•																						
5,0	•				•	•	•	•	•														
5,1	•																						
5,2	•				•	•	•																
5,25	•																						
5,3	•				•	•	•																
5,4	7,0				±0,2	D1+0,04	1,0+0,5	6,0		•		•											
5,5		•	•	•					•														
5,6		•	•	•					•														
5,7		•	•	•					•														
5,8		•	•	•					•														
5,9		•																					
6,0	•	•	•	•					•	•													
6,1	8,0	±0,2	D1+0,04	1,0+0,5					8,0	•													
6,2										•	•	•	•										
6,3								•		•	•	•											
6,5	•							•		•	•												
6,7	9,0							±0,2		D1+0,04	1,0+0,5	10,0	•	•	•	•							
7,0													•	•	•	•							
7,5									•				•	•	•								
7,9	•																						
8,0	•								•				•	•	•	•							
8,1	10,0								±0,2				D1+0,04	1,0+0,5	10,0								
8,2																•							
8,4					•	•	•									•							
8,5	•				•	•	•																
9,0	•				•	•	•																
9,5	•				•	•	•																
10,0	•				•	•	•					•			•								
11,0	12,0				±0,2	D1+0,04	1,0+0,5					10,0			•	•	•	•					
11,5															•	•	•	•					
12,0															•	•	•	•	•	•			
13,0	13,0														±0,2	D1+0,04	1,0+0,5	10,0					
14,0																			•	•	•	•	•
14,0		•	•	•															•	•	•		
16,0	18,0	±0,2	D1+0,04	1,0+0,5								10,0						•	•	•	•	•	
16,0																		•	•	•	•	•	•
16,0																		•	•	•	•	•	•

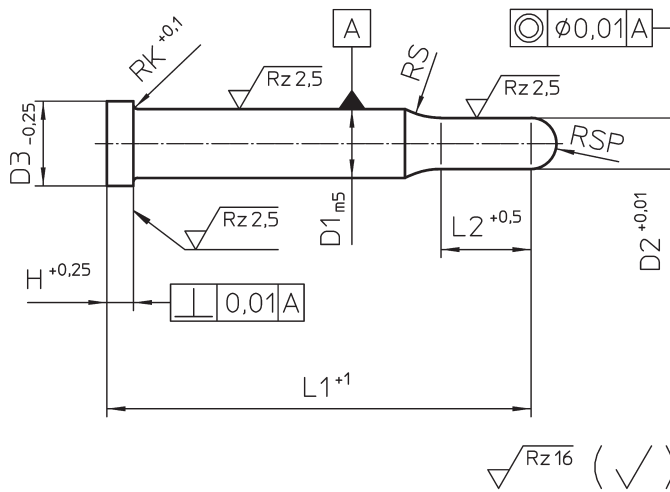


# NV 4 LZ 22 SSC Sucherstift

ähnlich DIN ISO 8020

## Form C

**Ausführung:** Kugel  
**Material:** 1.3343 (HSS)  
**Härte:** Schaft 62 - 66 HRC, Kopf: 47 - 57 HRC



Bestell-Nr.: NV 4 LZ 22 SSC D1/D2xL1/L2

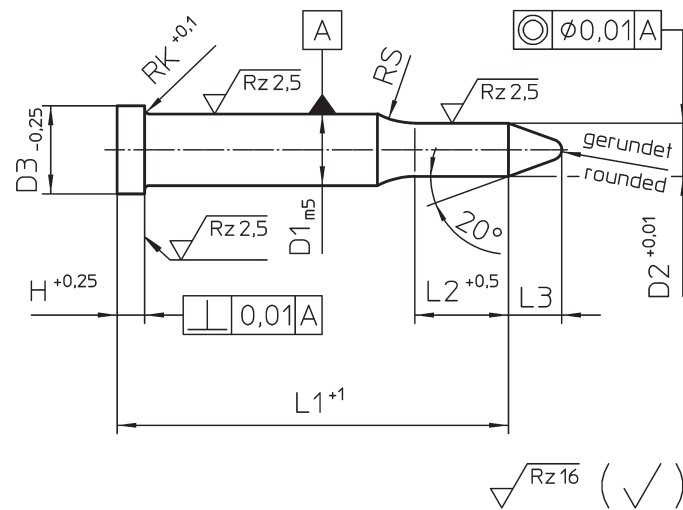
D1	D2	D3	H	RK	RS	RSP	L2	L1
5	1,50 - 4,99	8	5	0,3	13	0,5xD2	13	40 50 56 60 63 70 71 80 90 100
6	1,60 - 5,99	9						
8	2,50 - 7,99	11						
10	3,20 - 9,99	13						
13	5,00 - 12,99	16		0,4			19	
16	8,00 - 15,99	19						
20	10,00 - 19,99	23						
25	12,00 - 24,99	28						
32	16,00 - 31,99	35			25			



# NV 4 LZ 22 SSD ähnlich DIN ISO 8020 Sucherstift

## Form C

**Ausführung:** Spitze  
**Material:** 1.3343 (HSS)  
**Härte:** Schaft 62 - 66 HRC, Kopf: 47 - 57 HRC



Bestell-Nr.: NV 4 LZ 22 SSD D1/D2xL1/L2

D1	D2	D3	H	RK	RS	L2	L3	L1
5	1,50 - 4,99	8	5	0,3	13	13	= D2	63 70 71 80 90 100 110 125 140
6	1,60 - 5,99	9						
8	2,50 - 7,99	11						
10	3,20 - 9,99	13						
13	5,00 - 12,99	16		0,4				
16	8,00 - 15,99	19						
20	10,00 - 19,99	23						
25	12,00 - 24,99	28						
32	16,00 - 31,99	35			25			

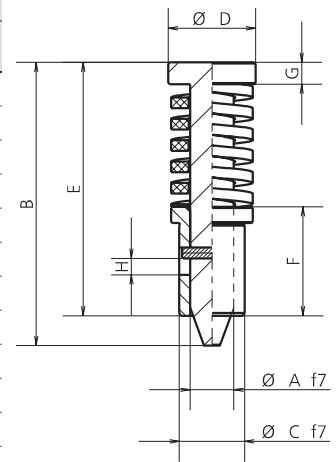
# NV 4 1411 - 1412 - 1413 - 1420

## Suchereinheit

Die kompakte Suchereinheit, bestehend aus Sucherstift, Druckfeder und Buchse, ermöglicht die genaue Zentrierung eines Blechstreifens im Stanzwerkzeug und verhindert dessen Abheben.

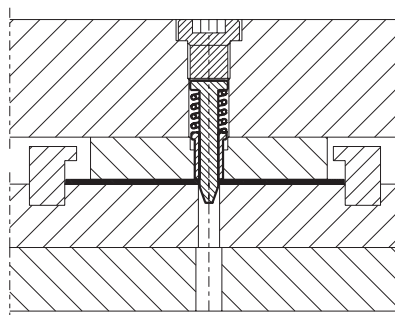
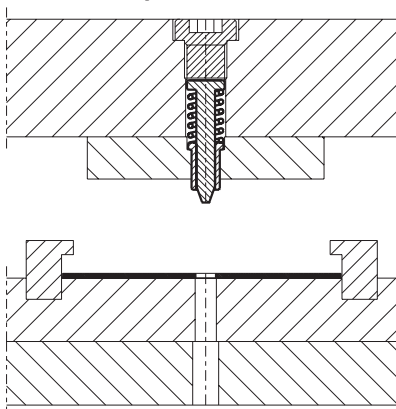
Zur Auswahl stehen je Abmessung drei verschiedene Druckfedern (1411, 1412, 1413), wodurch die Anpresskraft variiert werden kann. Außerdem ist eine Automotive Norm von Mercedes Benz im Programm (1420). Nut und Stift dienen der Arretierung der Buchse in der Suchereinheit.

Bestellnummer	Kraft unbelastete Feder (N)	Kraft belastete Feder (N)	Maße (mm)							
			Ø A	B	Ø C	Ø D	E	F	G	H
NV 4 1411.0536	25	70	5,0	36,0	8,0	11,0	34,0	8,0	3,0	4,5
NV 4 1412.0536	40	112	5,0	36,0	8,0	11,0	34,0	8,0	3,0	4,5
NV 4 1413.0536	55	155	5,0	36,0	8,0	11,0	34,0	8,0	3,0	4,5
NV 4 1411.0540	25	70	5,0	40,0	8,0	11,0	38,0	12,0	3,0	4,5
NV 4 1412.0540	40	112	5,0	40,0	8,0	11,0	38,0	12,0	3,0	4,5
NV 4 1413.0540	55	155	5,0	40,0	8,0	11,0	38,0	12,0	3,0	4,5
NV 4 1411.0544	25	70	5,0	44,0	8,0	11,0	42,0	16,0	3,0	4,5
NV 4 1412.0544	40	112	5,0	44,0	8,0	11,0	42,0	16,0	3,0	4,5
NV 4 1413.0544	55	155	5,0	44,0	8,0	11,0	42,0	16,0	3,0	4,5
NV 4 1411.0645	45	125	6,0	45,0	10,0	12,5	40,0	16,0	3,0	4,5
NV 4 1412.0645	75	210	6,0	45,0	10,0	12,5	40,0	16,0	3,0	4,5
NV 4 1413.0645	105	295	6,0	45,0	10,0	12,5	40,0	16,0	3,0	4,5
NV 4 1411.0649	75	125	6,0	49,0	10,0	12,5	44,0	20,0	3,0	4,5
NV 4 1412.0649	45	210	6,0	49,0	10,0	12,5	44,0	20,0	3,0	4,5
NV 4 1413.0649	105	295	6,0	49,0	10,0	12,5	44,0	20,0	3,0	4,5
NV 4 1411.0848	58	164	8,0	48,0	12,0	16,0	41,0	16,0	4,0	4,5
NV 4 1412.0848	123	346	8,0	48,0	12,0	16,0	41,0	16,0	4,0	4,5
NV 4 1413.0848	189	530	8,0	48,0	12,0	16,0	41,0	16,0	4,0	4,5
NV 4 1411.0852	58	164	8,0	52,0	12,0	16,0	45,0	20,0	4,0	4,5
NV 4 1412.0852	123	346	8,0	52,0	12,0	16,0	45,0	20,0	4,0	4,5
NV 4 1413.0852	189	530	8,0	52,0	12,0	16,0	45,0	20,0	4,0	4,5
NV 4 1411.1054	140	391	10,0	54,0	15,0	20,0	46,0	20,0	5,0	4,5
NV 4 1412.1054	245	686	10,0	54,0	15,0	20,0	46,0	20,0	5,0	4,5
NV 4 1413.1054	540	1512	10,0	54,0	15,0	20,0	46,0	20,0	5,0	4,5
NV 4 1411.1059	140	391	10,0	59,0	15,0	20,0	51,0	25,0	5,0	4,5
NV 4 1412.1059	245	686	10,0	59,0	15,0	20,0	51,0	25,0	5,0	4,5
NV 4 1413.1059	540	1512	10,0	59,0	15,0	20,0	51,0	25,0	5,0	4,5
NV 4 1420.1063*	49	62	9,8	63,2	15,0	18,0	53,0	28,0	4,0	3,5
NV 4 1420.1362	48	56	12,8	62,0	23,0	21,0	51,5	28,0	4,0	3,5
NV 4 1420.1672*	48	56	15,8	72,5	26,0	24,0	60,0	28,0	4,0	3,5



\* Mercedes-Benz Norm

### Einbaubeispiel:



NV 4 1420



NV 4 1413



NV 4 1411

# NV 4 PRESB

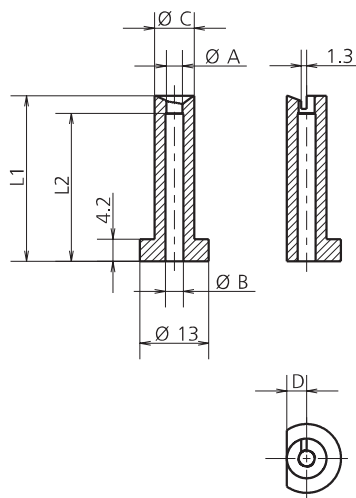
## Gewindeprägestempel zu Erstellung eines Blechgewindes



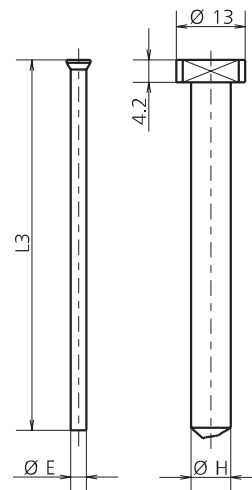
Der Gewindeprägestempel NV 4 PRESB dient der Erstellung von Gewinden für Blechschrauben in einem einzigen Stanzvorgang.

Beim Einschrauben und Festziehen der Blechschraube entsteht durch die Selbsthemmung ein Klemmsitz.

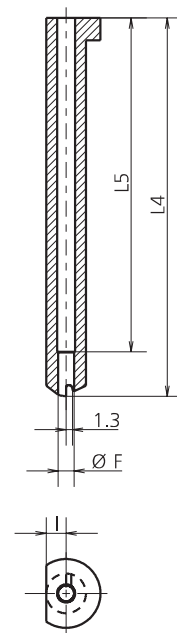
Die Gewindeprägestempel bestehen aus einer Matrize, einer Formhülse und einem DIN 9861 Stempel.



Matrize



DIN 9861 Stempel



Formhülse

Bestell-Nr.: NV 4 PRESB Ø Blechschraube

Ø Blechschraube	Ø A H7	Ø B	Ø C h6	D K6	Ø E h6	Ø F H7	Ø H h6	I K6	L1	L2	L3	L4	L5	S	L6
B3.5	2,75	3,2	7,5	3,75	2,7	2,7	7,5	3,75	31,3	28	74,5	71,5	60	0,5	101,72
B3.9	3,05	3,4	7,5	3,75	3,0	3,0	7,5	3,75	31,3	28	74,5	71,5	60	0,63	101,85
B4.2	3,15	3,5	8,5	4,25	3,1	3,1	8,0	4,0	31,3	28	74,5	71,5	60	0,75	101,97
B4.8	3,85	4,2	9,0	4,50	3,8	3,8	8,0	4,0	31,3	28	74,5	71,5	60	0,88	102,10
B5.5	4,35	4,8	9,0	4,50	4,3	4,3	8,0	4,0	31,3	28	74,5	71,5	60	1,00	102,22
B6.3	4,85	5,3	10,5	5,25	4,8	4,8	10,0	5,0	31,3	28	74,5	71,5	60	1,20	102,42

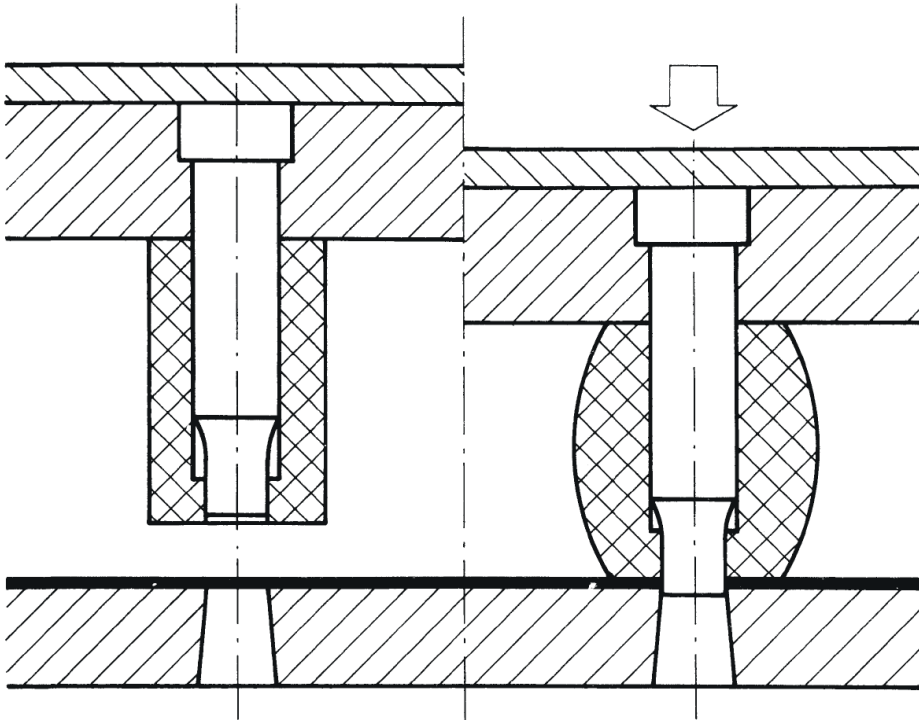
Andere Ausführung auf Anfrage.



# NV 4 AS Polyurethanabstreifer

**Werkstoff:** Polyurethan 95 Shore A  
**Toleranzen:** D1, D2 ≤ 35 mm: ± 0,2 mm  
D1, D2 > 35 mm: ± 0,6 %  
L ± 6 mm

## Wirkungsweise:

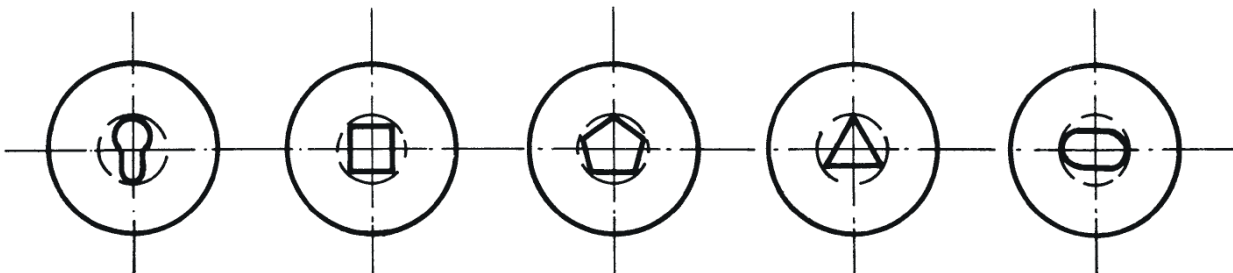


Polyurethanabstreifer werden in Schnittwerkzeugen zur Erreichung optimaler Abstreifleistungen eingesetzt. Abstreifer verhindern das Einziehen der Platine zwischen Stempel und Abstreifer.

Weitere Vorteile sind:

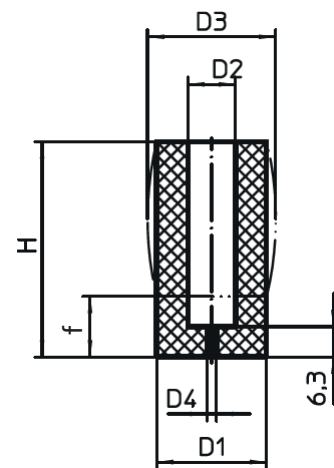
- schneller und müheloser Einbau
- greifen galvanisierte, lackierte, kunststoffbeschichtete oder metallische Oberflächen nicht an
- kleinste Einbaumaße
- Bruchsicherheit
- Senkung der Werkzeugkosten
- lange Lebensdauer

## Schneidgeometrien:



Bestell-Nr.: NV 4 AS D1xD2xH

D1	D2	H	f=3 mm		f=5 mm		f=7 mm	
			F	D3	F	D3	F	D3
18	5	35	1200	18,5	1700	19,0	2100	20,0
		45	1100	18,5	1550	19,0	2000	20,0
		56	1000	18,5				
19	6	35	1200	20,5	2200	21,5	2500	22,0
		45	1150	20,5	1700	21,0	2300	22,0
		56	1100	20,5	1850	21,0	2150	21,5
		65	900	20,5				
21	8	35	1250	22,5	2300	23,5	2600	24,5
		45	1200	22,5	1900	23,0	2500	24,0
		56	1150	22,5	1900	23,0	2200	23,5
		75	950	22,5				
23	10	38	2250	26,0	3200	27,0	2400	28,5
		45	2100	26,0	2700	26,5	3600	27,5
		56	1700	25,5	2700	26,5	3200	27,0
		65	1000	25,5				
26	13	35	2800	29,5	4000	31,0	5000	32,5
		45	2350	29,5	3400	30,5	4100	31,0
		56	2100	29,0	3100	30,0	3600	30,5
		65	1250	29				
		75	1100	29				
30	16	35	3400	34,0	4600	35,5	5800	37,5
		45	2950	33,5	4400	35,0	5200	36,0
		56	2700	33,0	4150	34,5	5000	35,5
		65	1500	33,0				
		75	1350	33,0				
38	20	38	5600	42,0	8000	44,5	9400	46,5
		47	4900	42,0	6800	43,5	8200	45,0
		56	4350	41,5	6300	43,0	7500	44,5
		65	2200	41,5				
		75	2050	41,5				
50	25	38	9400	53,0	12800	55,0	16000	57,5
		45	8000	52,0	11000	54,0	13800	56,0
		56	7000	52,0	10200	53,5	12500	55,5
		65	4500	52,0	7100	53,5		
		78	3800	52,0	6250	53,5		
53	32	56	11200	65,0	16300	67,5	18200	68,5
65	35	56	11500	67,0	16500	69,0	19200	71,0
80	50	56	14000	82,5	20500	85,0	24500	87,0



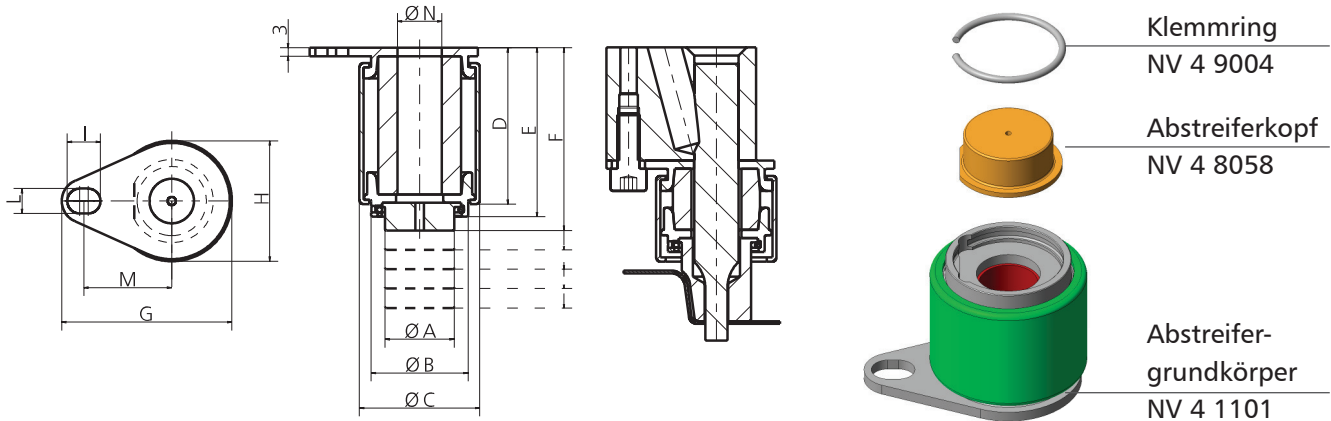
F Federkraft in N  
f Federweg in mm

Weitere Abmessungen auf Anfrage.

# NV 4 1101

## Blechabstreifer - Abstreifergrundkörper

Der Blechabstreifer kann für zylindrische Schneidstempel und Schnellwechselschneidstempel eingesetzt werden und unterstützt das saubere und einfache Abstreifen des Bleches vom Stempel. Dank der im Abstreifergrundkörper integrierten EFFBE-Feder wird der Schaft des Lochstempels zudem vor Schwingungen aus dem Werkzeug geschützt. Umrüst- und Wartungszeiten verkürzen sich durch Einsatz des Blechabstreifers signifikant. Die BRAL Köpfe unterscheiden sich je nach Stempelart. Diese können leicht ausgetauscht, mit einem Profil versehen werden und sind stets mit einer Verdrehsicherung ausgestattet.



Bestell-Nr.: NV 4 1101.Modell

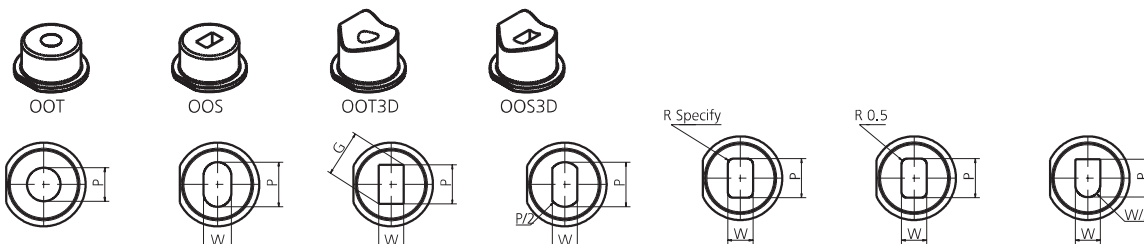
Beispiel: NV 4 1101.0010

Modell	Ø	ØA	ØB	ØC	D	E	Stempellänge F				G	H	I	L	M	ØN	max. Hub	max. Kraft daN
							L=70/71	L=80	L=90	L=100								
0010	10	16	25,0	33,0	37	40,5	47	56	66	76	51,5	33,0	12	9	26,925	10,1	8	200
0013	13	20	34,0	42,0	37	41,0	47	56	66	76	59,0	42,0	12	9	30,000	13,1	8	350
0016	16	25	39,0	47,5	37	41,0	47	56	66	76	63,5	47,5	12	9	31,750	16,1	8	400
0020	20	35	45,5	53,0	37	41,5	47	56	66	76	68,0	53,0	12	9	33,500	20,1	8	600
0025	25	44	57,5	67,0	37	42,0	47	56	66	76	82,0	67,0	12	9	40,650	25,1	8	900
0032	32	44	57,5	67,0	37	42,0	47	56	66	76	82,0	67,0	12	9	40,650	32,1	8	750
0040	40	48	65,0	73,5	37	42,5	47	56	66	76	88,5	73,5	12	9	44,000	40,1	8	750

### Bestellhinweise:

- Schneidstempel sind nicht im Lieferumfang enthalten.
- Der Klemmring NV 4 9004 ist standardmäßig im Abstreifergrundkörper enthalten und kann als Ersatzteil nachbestellt werden.
- Kundenspezifische Profile des Abstreiferkopfes können nach Vorlage einer 3D Zeichnung gefertigt werden. Preise und Lieferzeiten auf Anfrage.

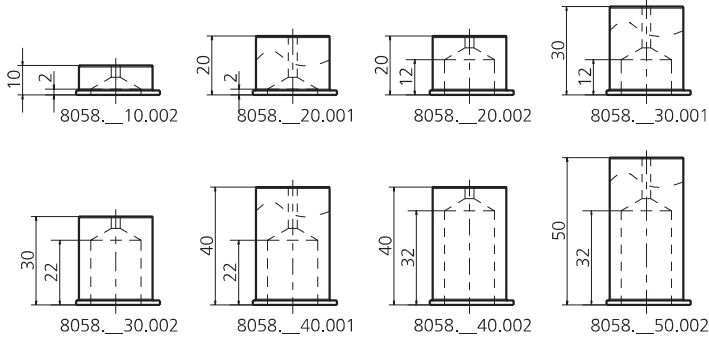
Mögliche Kopfprofile (umlaufender Spalt jeweils 0,15 mm):



# NV 4 8058 Blechabstreifer - Abstreiferkopf

Material: Bronze

Ausführungsmöglichkeiten des Kopfes:



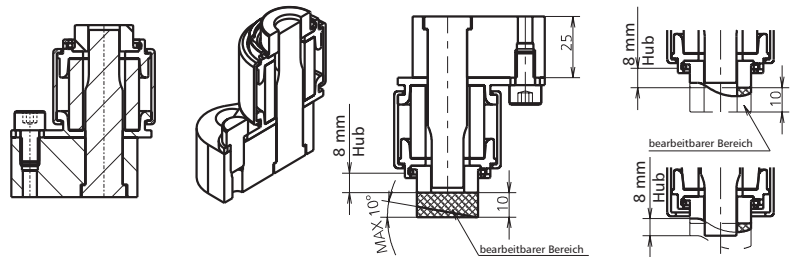
Der Abstreiferkopf ist immer mit einer Verdrehsicherung ausgestattet.

Bestell-Nr.: NV 4 8058.Code.Ausführung

Beispiel: NV 4 8058.1010.002

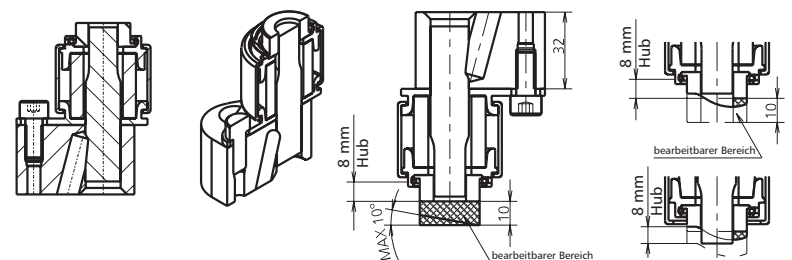
Schneidstempel mit zylindrischem Kopf:

Ø Stempel	Stempellänge F			
	70/71	80	90	100
10	1010	1020	1030	1040
13	1310	1320	1330	1340
16	1610	1620	1630	1640
20	2010	2020	2030	2040
25	2510	2520	2530	2540
32	3210	3220	3230	3240
40	4010	4020	4030	4040



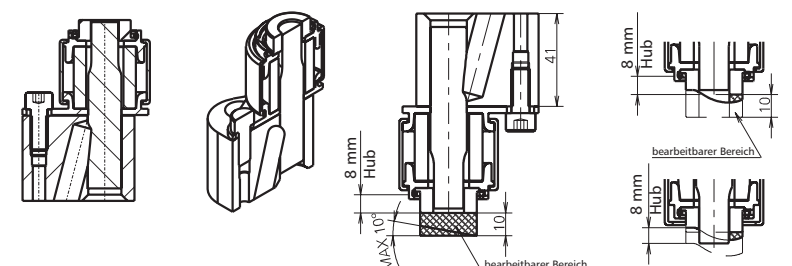
Schnellwechselschneidstempel  
leichte Ausführung:

Ø Stempel	Stempellänge F			
	70/71	80	90	100
10	1010	1020	1030	1040
13	1310	1320	1330	1340
16	1610	1620	1630	1640
20	2010	2020	2030	2040
25	2510	2520	2530	2540
32	3210	3220	3230	3240
40	4010	4020	4030	4040



Schnellwechselschneidstempel  
schwere Ausführung:

Ø Stempel	Stempellänge F			
	70/71	80	90	100
10	-	1010	1020	1030
13	-	1310	1320	1330
16	-	1610	1620	1630
20	-	2010	2020	2030
25	-	2510	2520	2530
32	-	3210	3220	3230
40	-	4010	4020	4030



# NV 4 8061

## Vorrichtung zur Bearbeitung des Abstreiferkopfes

Bestell-Nr.: NV 4 8061.Modell

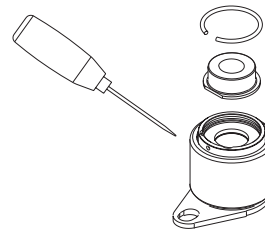
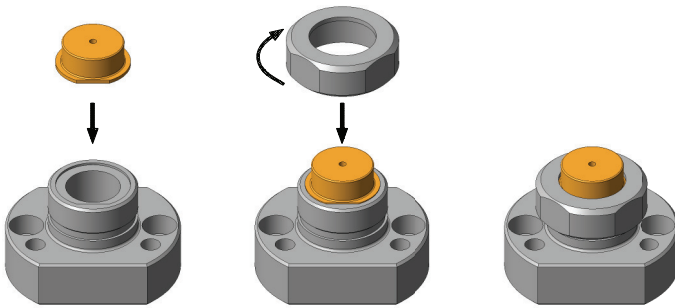
Beispiel: NV 4 8061.0010

Modell	Stempel Ø
0010	10
0013	13
0016	16
0020	20
0025	25
0032	32
0040	40

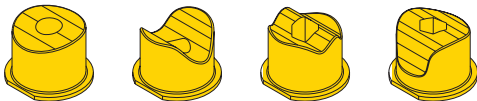
### Vorgehensweise:

- den Kopf vom Abstreifer entfernen
- Kopf in die Vorrichtung einsetzen
- Verriegelungsring festschrauben
- Vorrichtung in Werkzeugmaschine einbauen
- Kopf bearbeiten
- Kopf aus Vorrichtung entfernen und in den Abstreifergrundkörper einbauen

Entfernung des Abstreiferkopfes vom Grundkörper durch Lösen des Klemmrings

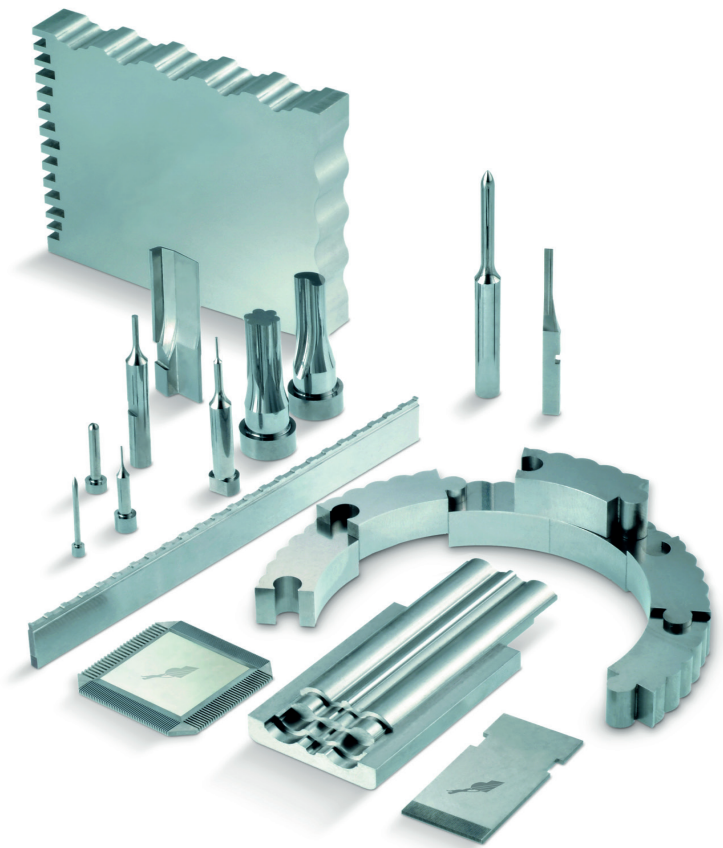


### Beispiele kundenspezifischer Köpfe





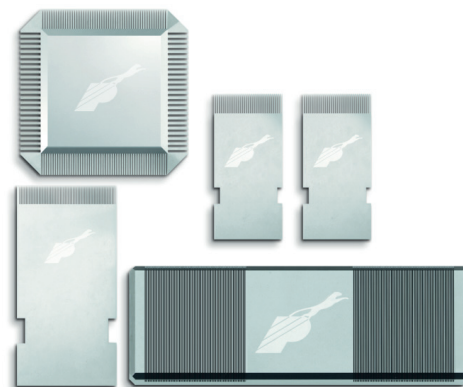
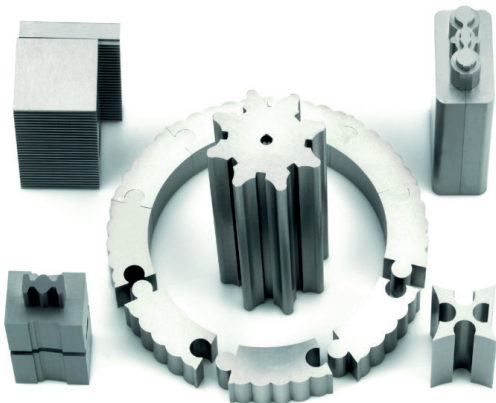
# Präzisions- und Sondererteile



## Präzisions- und Sonderteile

Die NVG mbH bietet Ihnen die Möglichkeit, Präzisions- und Sonderteile nach Ihren Vorgaben zu fertigen:

- in höchster Präzision
- Herstellung auf deutschen- und schweizer Maschinen
- schnelle Lieferzeit
- hervorragendes Preis- Leistungsverhältnis



**aus folgenden Werkstoffen:**

- Hochleistungswerkzeugstahl HWS
- Hochleistungsschnellarbeitsstahl HSS
- Warmarbeitsstahl 1.2343 / 1.2344
- pulvermetallurgischer Stahl ASP, CPM
- Nirosta 1.4125, 1.4112, 1.4404
- Hartmetall H40S, MG18, MG30
- Werkzeugstahl 1.2516, 1.2067
- besondere Böhler oder Uddeholm Stähle

**für die Stanz- und Biegetechnik**

- Profilstempel
- Schneideinsätze
- Sonderbuchsen
- Langlochstempel
- Schnellwechselstempel
- Sonderprofilstempel

**für die Umformtechnik**

- Matrizen
- Ziehringe

**für die Schraubenindustrie**

- Sondervorstäucher
- Matrizen
- Mehrzahnstempel

**für den Maschinenbau**

- Sonderdrehteile
- Sonderschleifteile

**für den Formenbau**

- Formeinsätze
- Sonderkerne / Sonderauswerfer
- Sonderhülsen
- Flachauswerfer mit Eckenradien
- Sonderführungselemente

**für die Medizintechnik**

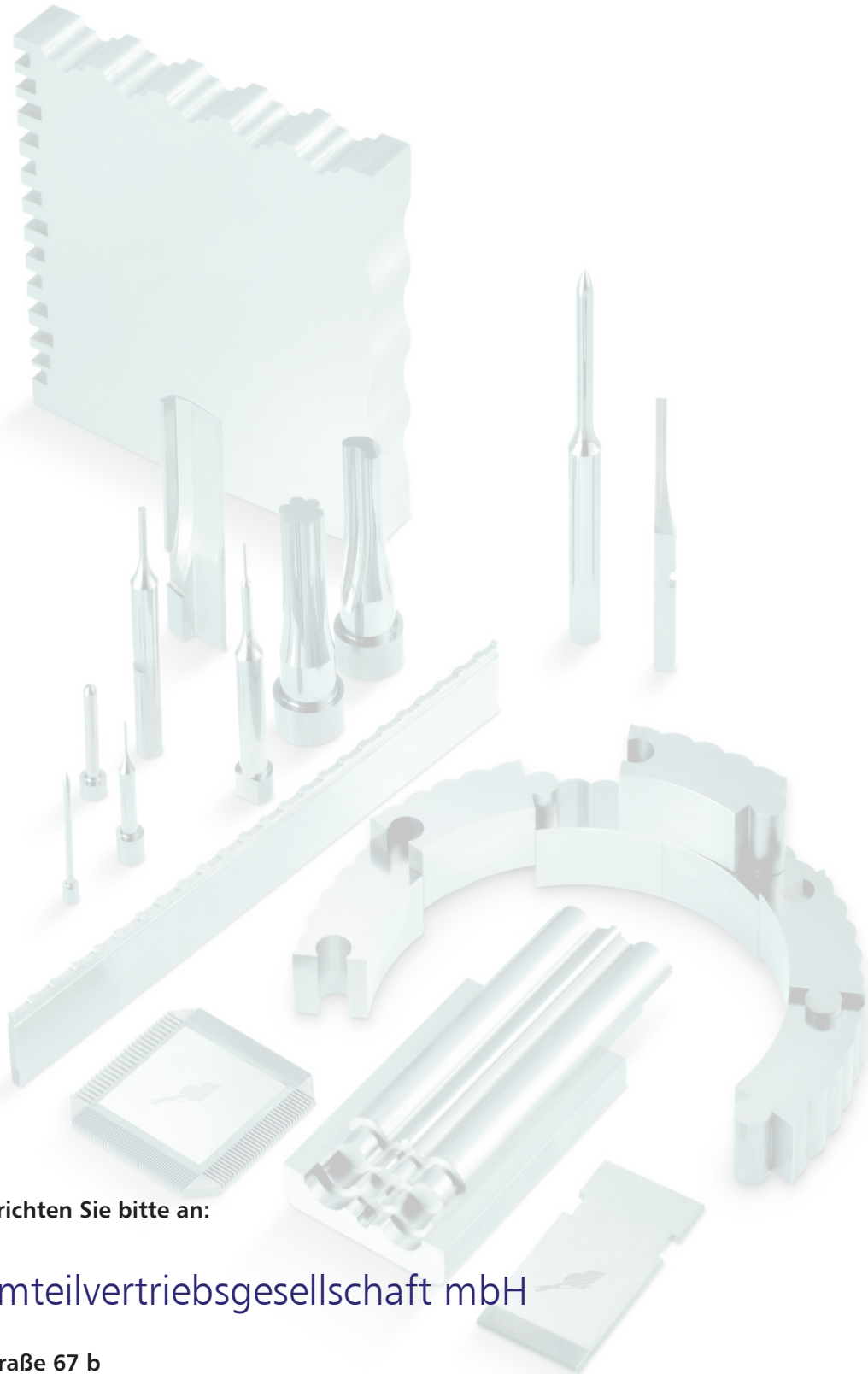
- Pipettenspitzennadeln
- Mikroteile ab  $\varnothing$  0,0174 mm

**für die Heisskanaltechnik**

- Hartmetalldüsen
- Verschlußnadeln

**für die technische Keramik**

- Hartmetallsonderstempel
- Pressstempel



Ihre Anfragen richten Sie bitte an:

**NVG Normteilvertriebsgesellschaft mbH**

**Obere Hauptstraße 67 b  
09235 Burkhardtsdorf**

**Telefon: 0 37 21 - 27 35 78  
Fax: 0 37 21 - 27 35 94  
E-Mail: [info@nvgmbh.de](mailto:info@nvgmbh.de)  
Web: [www.einspannzapfen.de](http://www.einspannzapfen.de)**